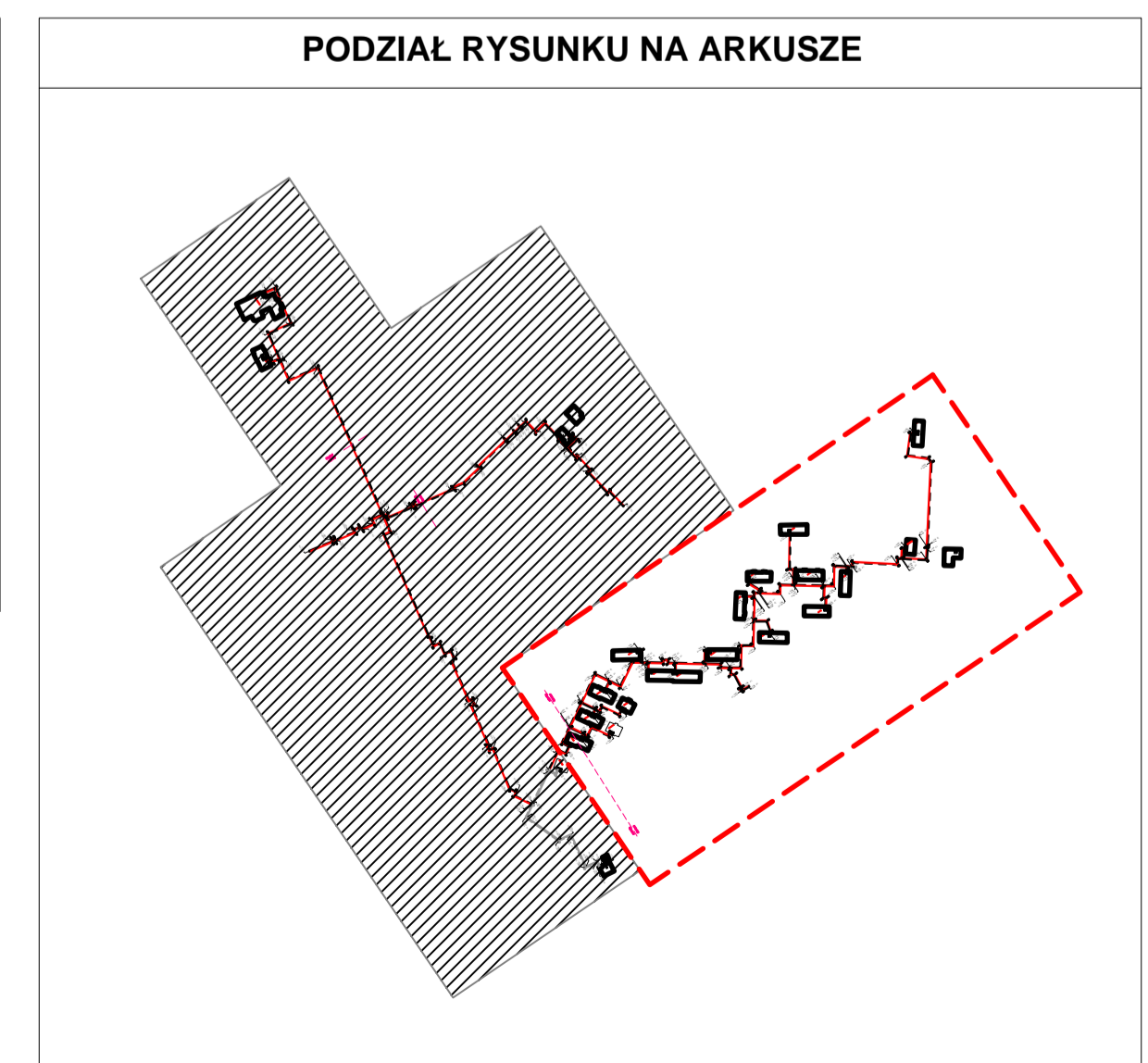
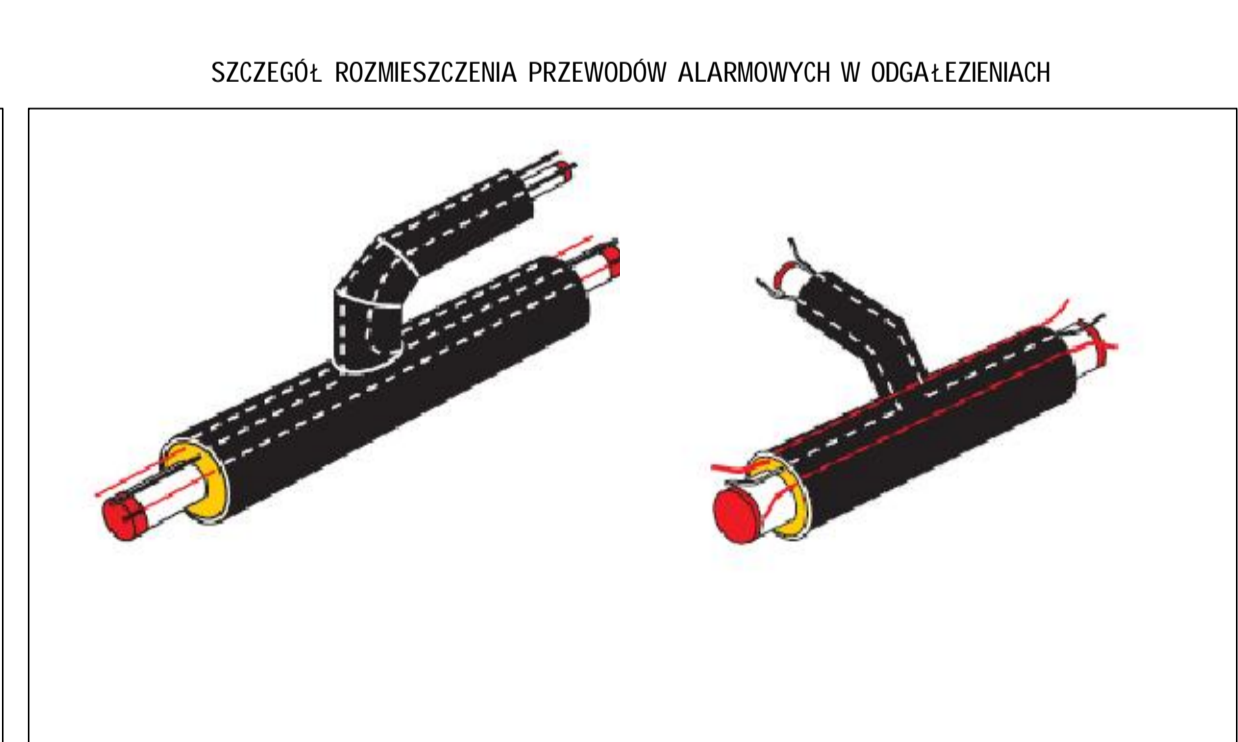
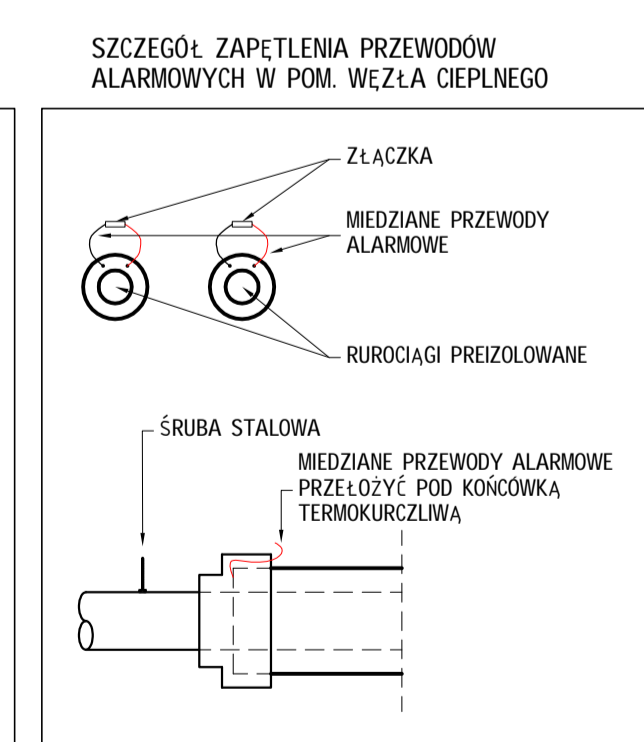
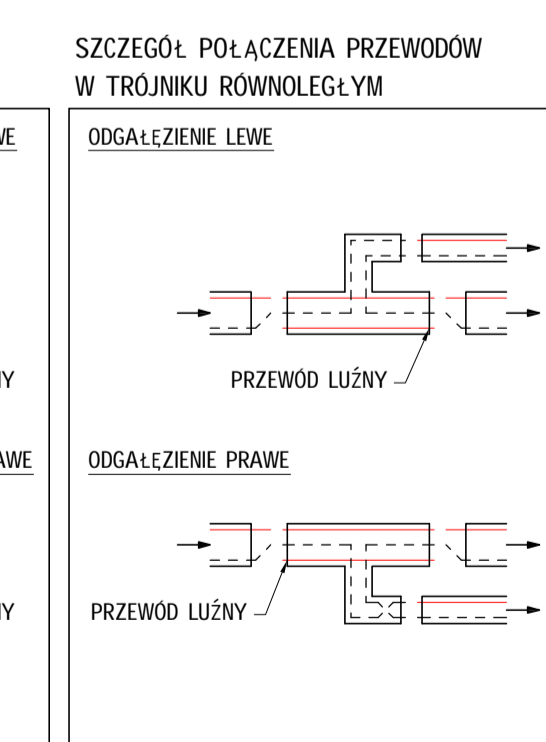
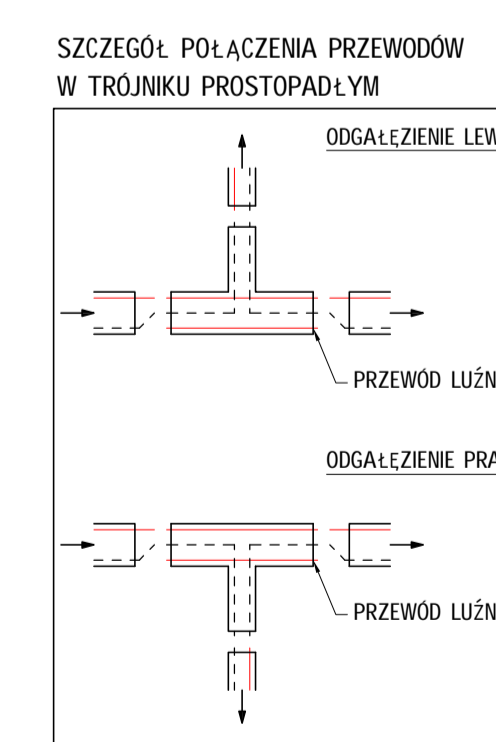



skala 1:500

OZNACZENIA:

-----	PROJ. SYSTEM ALARMOWY - PRZEWOD MEDYANY BIELY
-----	PROJ. SYSTEM ALARMOWY - PRZEWOD MEDYANY
Z1-Z2	ZACIĄGANIE OSI PROJ. SIECI CIEPLNEJ
Tr	ODGAŁĘZIENIE PROJ. SIECI CIEPLNEJ
P	ODLEGŁOŚĆ OD POPRZEDZAJĄCEGO PUNKTU CHARAKTERYSTYCZNEGO (m) (mierzone po długości rury)
P	ODLEGŁOŚĆ OD POZACZĄTKU PŁYTU ALARMOWEJ (m)



UWAGA:
WSZYSTKIE TRÓJNIKI WYPOSAŻONE SĄ W TRZY DRUTY ALARMOWE. JAK POKAZANO NA RYSUNKU DWA "CZERWONE" DRUTY MEDYANE UMIESZCZONE PO ZWNIĘTRZNYCH STRONACH RURY PRZEWODOWEJ BIEGNĄ NA WPRODZI, NATOMIAST DRUT MEDYANY "BIAŁY" UŁOŻONY CENTRALNIE, PRZECHODZI PRZEZ RURĘ ODGAŁĘZIA.

Biuro projektowe		 TECHNIKA SANITARNA KAZIMIERZ KURKOWSKI <small>ul. Kościuszki 5, 76-230 Potęgowo tel. 71 36 42 20 00 e-mail: k.kurkowski@technika-sanitarna.pl</small>	
Inwestor		GMINA POTĘGOWO ul. Kościuszki 5, 76-230 Potęgowo	
Projekt		BUDOWA SIECI INSTALACJI CIEPŁOWNICZEJ W MIEJSCOWOŚCI POTĘGOWO - ETAP II	
Etap		PROJEKT BUDOWLANO-WYKONAWCZY ZAMIENNY	
Rysunek		SCHEMAT MONTAŻOWY SYSTEMU ALARMOWEGO - ARKUSZ 4	
Brandza	Sanitarna	Data	08.2016
Skala	1:500		
Projektant	inż. Kazimierz Kurkowski	Podpis:	
Sprawił	inż. Marek Kolecki	Podpis:	
Opracował	mgr inż. Jakub Pięchowski	Podpis:	
Nr umowy	106/2016	Nr rys.	Rys. 26
		Rewidzja	A