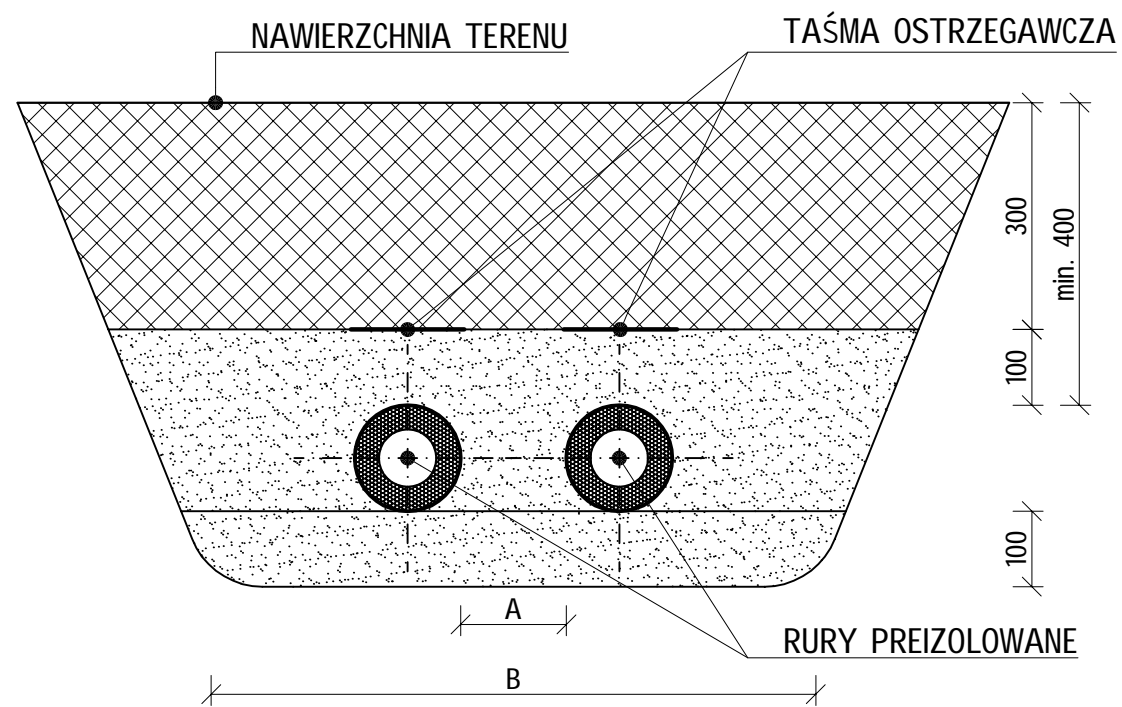
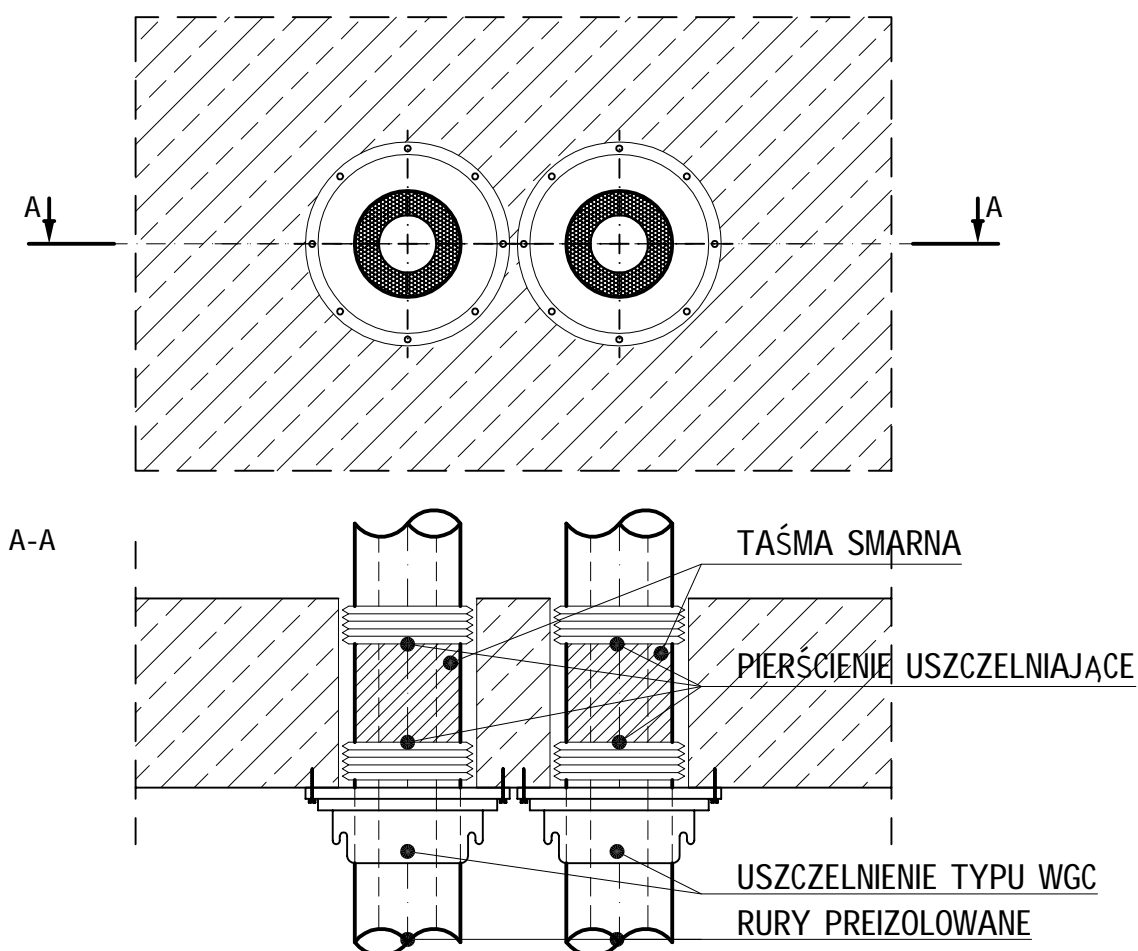


SCHEMAT POGLĄDOWY PRZEKROJU WYKOPU



ŚREDNICA CIEPŁOCIĄGU	A _{MIN} [m]	B _{MIN} [m]
DN25/90	0,15	0,70
DN32/110	0,15	0,70
DN40/110	0,15	0,70
DN50/125	0,15	0,70
DN65/140	0,20	0,80
DN80/160	0,20	0,80
DN100/200	0,20	0,90
DN125/225	0,20	1,00
DN150/250	0,20	1,10
DN200/315	0,20	1,20

SZCZEGÓŁ PRZEJŚCIA PRZEZ ŚCIANĘ BUDYNKU



Biuro projektowe



TECHNIKA SANITARNA
KAZIMIERZ KURKOWSKI

86-300 Grudziądz
ul. Grobliowa 15/17
tel./fax +48-56-46-239-65
e-mail: technika.sanitarna@neostrada.pl

Inwestor

GMINA POTĘGOWO

ul. Kościuszki 5, 76-230 Potęgowo

Projekt

**BUDOWA SIECI INSTALACJI
CIEPŁOWNICZEJ W MIEJSCOWOŚCI
POTĘGOWO - ETAP II**

Etap

**PROJEKT BUDOWLANO-WYKONAWCZY
ZAMIENNY**

Rysunek

**SZCZEGÓŁ PRZEJŚCIA PRZEZ ŚCIANĘ BUDYNKU
SCHEMAT PRZEKROJU WYKOPU**

Branża

SANITARNA

Data

08.2016

Skala

1:10

Projektant

inż. Kazimierz Kurkowski
nr upr. BP-RN-V/153/TO/82-83

Podpis:

Sprawdził

inż. Marek Kolečki
nr upr. KUP/0135/POOS/06

Podpis:

Opracował

mgr inż. Jakub Piechowski

Podpis:

Nr umowy

106/2016

Nr rys.

Rys. 28

Rewizja

A