

**BIURO OBSŁUGI BUDOWNICTWA
JAROSŁAW CELBAN
84-300 LĘBORK ul. OKRZEI 4/5**

ROZBUDOWA ŚWIETLICY

złacznik Nr 1
data decyzji Nr 833/2010
z dnia 26.11.2010
AB.18. 7351-955/10

**INWESTOR: GMINA POTĘGOWO
UL. KOŚCIUSZKI 5,
76-230 LĘBORK**

z up. STAROSTY
mgr inż. Małgorzata Mikołajczyk-Peszczak
Naczelnik Wydziału Architektoniczno-Budowlanego
Starostwa Powiatowego w Słupsku

ADRES

**INWESTYCJI: GŁUSZYŃKO Dz. Nr 7,
gm. POTĘGOWO**

Zgodnie z art.20 ust. 4 ustawy z dnia 7 lipca 1994 r. Prawo Budowlane oświadczamy, że niniejszy projekt został sporządzony zgodnie z obowiązującymi przepisami i zasadami wiedzy technicznej.

Opracowanie:

**Architektura - mgr inż. Piotr Kłosowski
BK.IIF7342/88/98**

**Konstrukcja - mgr inż. Jarosław Celban
BK IIF.7342/1343/98**

**Instalacje sanitarne – techn. Janusz Chrol
UAN/8346/298/89**

**Instalacje elektryczne – mgr inż. Romuald Babul
AN/8346/185/87**

mgr inż. Piotr Kłosowski
upr. proj. bez ograniczeń w specj. konstr.-bud.
BK IIF.7342/88/98
mgr inż. Jarosław Celban
upr. proj. w specj. zakresie w specj. architektonicznej
i wykonawczej
w specjalności konstrukcyjno-budowlanej
BK.IIF.7342/1343/98

techn. Janusz Chrol
uprawnienia w zakresie sieci
i instalacji sanitarnych
UAN/8346/298/89

mgr inż. Romuald Babul
uprawnienia budowlane w
instalacji elektrycznych
AN/8346/185/87

OPIS TECHNICZNY DO PROJEKTU ZAGOSPODAROWANIA DZIAŁKI

1.0 Podstawa opracowania

- zlecenie inwestora
- decyzja o ustaleniu lokalizacji inwestycji celu publicznego
- wizja lokalna

2.0 Przedmiot opracowania

Przedmiotem opracowania jest projekt zagospodarowania działek nr 7 położonej w Głuszynku, gm. Potęgowo.

3.0 Stan istniejący

Działka o płaskim ukształtowaniu terenu.

Działka jest uzbrojona w sieć energetyczną, wodną i kanalizacyjną.

Od strony wschodniej, południowej i zachodniej graniczy z działkami drogowymi. Od strony północnej graniczy z działką rolną. Działka jest zabudowana.

4.0 Projektowane zagospodarowanie działki

Projektowanym zagospodarowaniem działki jest rozbudowa istniejącego budynku świetlicy wiejskiej. Istniejące przyłącze elektryczne jest wystarczające dla zamierzenia budowlanego.

Zaopatrzenie w wodę i odbiór ścieków na warunkach ZAKŁADU USŁUG PUBLICZNYCH W POTĘGOWIE.

5.0 Zestawienie powierzchni:

Powierzchnia zabudowy budynkami istniejącymi	– 58,55 m ²
Powierzchnia rozbudowy	– 21,68 m ²
Powierzchnia zabudowy budynkami po rozbudowie	– 80,23 m ²

6.0 Posadowienie obiektów

W poziomie posadowienia budynku zalegają piaski drobne średnioziarniste o średnim stopniu zagęszczenia. Są to proste warunki gruntowe (pierwsza kategoria geotechniczna) co pozwala posadowić fundamenty bezpośrednio na gruncie.

Poziom posadowienia budynku mieszkalnego - 71,20 m n.p.m.

Inwestycja nie wpłynie negatywnie na stan środowiska naturalnego. Działka nie znajduje się pod ochroną konserwatorską.

7.0 Dane uzupełniające

Projektowana zabudowa w trakcie realizacji nie stworzy szczególnego ryzyka powstania niebezpieczeństwa dla zdrowia i życia ludzi, a w szczególności nie stworzy zagrożenia przysypania ziemią lub upadku z wysokości ponad 5 m. Roboty nie będą prowadzone w pobliżu linii elektroenergetycznych ani też w temperaturach przekraczających -10°C . W związku z powyższym należy uznać, że w trakcie realizacji budynku nie wystąpią warunki zagrażające bezpieczeństwu i zdrowiu pracowników. Osoby realizujące obiekty należy przeszkolić w zakresie BHP na budowie.

Opracowanie :

mgr inż. Piotr Kłosowski
mgr inż. Jarosław Celban

Jarosław Celban
mgr inż. Jarosław Celban
prawnik projektowy i wykonawca
specjalności konstrukcyjno-budowlanej
BK II F 7342/1149/98

Piotr Kłosowski
mgr inż. Piotr Kłosowski
opr. proj. bez ograniczeń w specj. konstr.-bud.
BK II F 7342/1346/98
opr. proj. w ogr. zakresie w specj. architektonicznej
BK II F 7342/88/98

OPIS TECHNICZNY DO PROJEKTU BUDYNKU MIESZKALNEGO JEDNORODZINNEGO.

Inwestor : GMINA POTĘGOWO
Adres inwestycji : GŁUSZYSZCZYNO, DZ. NR 7, GM. POTĘGOWO

1.0 Materiały wyjściowe do opracowania projektu :

Decyzja o ustaleniu lokalizacji inwestycji celu publicznego.
Warunki techniczne dostaw mediów.

2.0 Opis stanu istniejącego

Działka o płaskim ukształtowaniu terenu. Działka nie jest zadrzewiona. Jest uzbrojone w sieć energetyczną, kanalizacyjną i wodociągową.

3.0 Projektowana rozbudowa istniejącej świetlicy o pomieszczenia: wc, holl wejściowy, pom. socjalne i szatnie jest rozbudową parterową, niepodpiwniczoną z poddaszem nieużytkowym. Przekryta dachem dwuspadowym. Odprowadzenie wód opadowych na teren działek. Budynek nie jest. Budowa wykonana w technologii tradycyjnej z pustaków gazobetonowych 24 cm.

4.0 Zestawienie powierzchni

Powierzchnia rozbudowy	– 21,68 m ²
Powierzchnia użytkowa całkowita	– 20,25 m ²
Powierzchnia całkowita	– 67,87 m ²
Kubatura budynku	– 239 m ³

5.0 Konstrukcja budynku

- 5.1 Fundamenty żelbetowe w postaci łąw fundamentowych o przekroju poprzecznym 60 x 40cm pod ścianami konstrukcyjnymi zewnętrznymi. Ściana fundamentowa z bloczków betonowych 14 x 24 x 38cm. Ocieplenie – styropian grubości 8 cm.
- 5.2 Ściany zewnętrzne parteru – murowane z pustaków gazobetonowych gr.24 cm ocieplone styropianem gr. 12cm. Ściany istniejące docieplone styropianem gr. 12cm.
- 5.3 Ściany działkowe – pustaki szczelinowe gr.12 cm i 8 cm.
- 5.4 Stropy – nie występują.

- 5.5 Schody – nie występują.
- 5.6 Dach pokryty blachodachówką rozpiętą na więźbie dachowej drewnianej wykonanej w układzie płatwiowo-jętkowym. Z uwagi na wykończenie poddasza w technologii suchego tynku wszystkie wiązary wykonać jako pełne.
- 5.7 Posadzki
Faktura podłóg zgodnie z podanymi oznaczeniami na rzutach poziomych.
- 5.8 Izolacje wykonać zgodnie z podanymi oznaczeniami na przekroju pionowym.
- 5.9 Paroizolacje.
Folia PE i papa asfaltowa
- 5.10 Zabezpieczenia p.poż dachu
Elementy drewniane więźby dachowej pokryć preparatem ogniochronnym Fobos M-2
- 5.11 Zabezpieczenia przed grzybami i owadami konstrukcji drewnianej.
Zastosować preparat Intox –S
- 6.0 Stolarka okienna i drzwiowa
Stolarka okienna PCV o wymiarach standardowych .
Stolarka drzwiowa –PORTA Bolszewo.
- 7.0 Wykończenie wewnętrzne
W pomieszczeniach mieszkalnych ściany wykończone tynkiem cementowo-wapiennym kat. III szpachlowanym. Malowanie farbami emulsyjnymi. Pomieszczenia łazienki i kuchni glazurowane.
- 8.0 Wykończenia zewnętrzne i kolorystyka
- 8.1 Opaski wokół budynku
W miejscu styku ściany z trawnikami wykonać opaskę z kostki betonowej układanej ze spadkiem od budynku.
- 9.0 Instalacje
- 9.1 Instalacja c.w.u.

Źródłem ciepła dla projektowanej instalacji c.w.u. są punktowe elektryczne podgrzewacze wody.

URZĘDZĄCZYSTWA POWIATOWE
W LĘBORKU

9.2 Instalacja zimnej wody

Projektuje się zaopatrzenie w wodę z wodociągu wiejskiego. - PRZYŁĄCZENIE
Rozprowadzenie zimnej wody rurami miedzianymi ϕ 15 w warstwie podpodłogowej w osłonie.

LISTA WYKONAWCÓW
Celban

9.3 Instalacja kanalizacyjna

Projektuje się odprowadzenie ścieków do wiejskiej sieci kanalizacyjnej. Przewody instalacji wewnętrznej zaprojektowano z rur PCV łączonych metodą wciskową. Pion kanalizacyjny należy wyposażyć u podstawy w rewizję, a w górnej części wyprowadzić ponad dach i zakończyć w wiewiórką PCV.

Opracowanie:

mgr inż. arch. Marek Woszczyński

mgr inż. Jarosław Celban


techn. Janusz Chroł

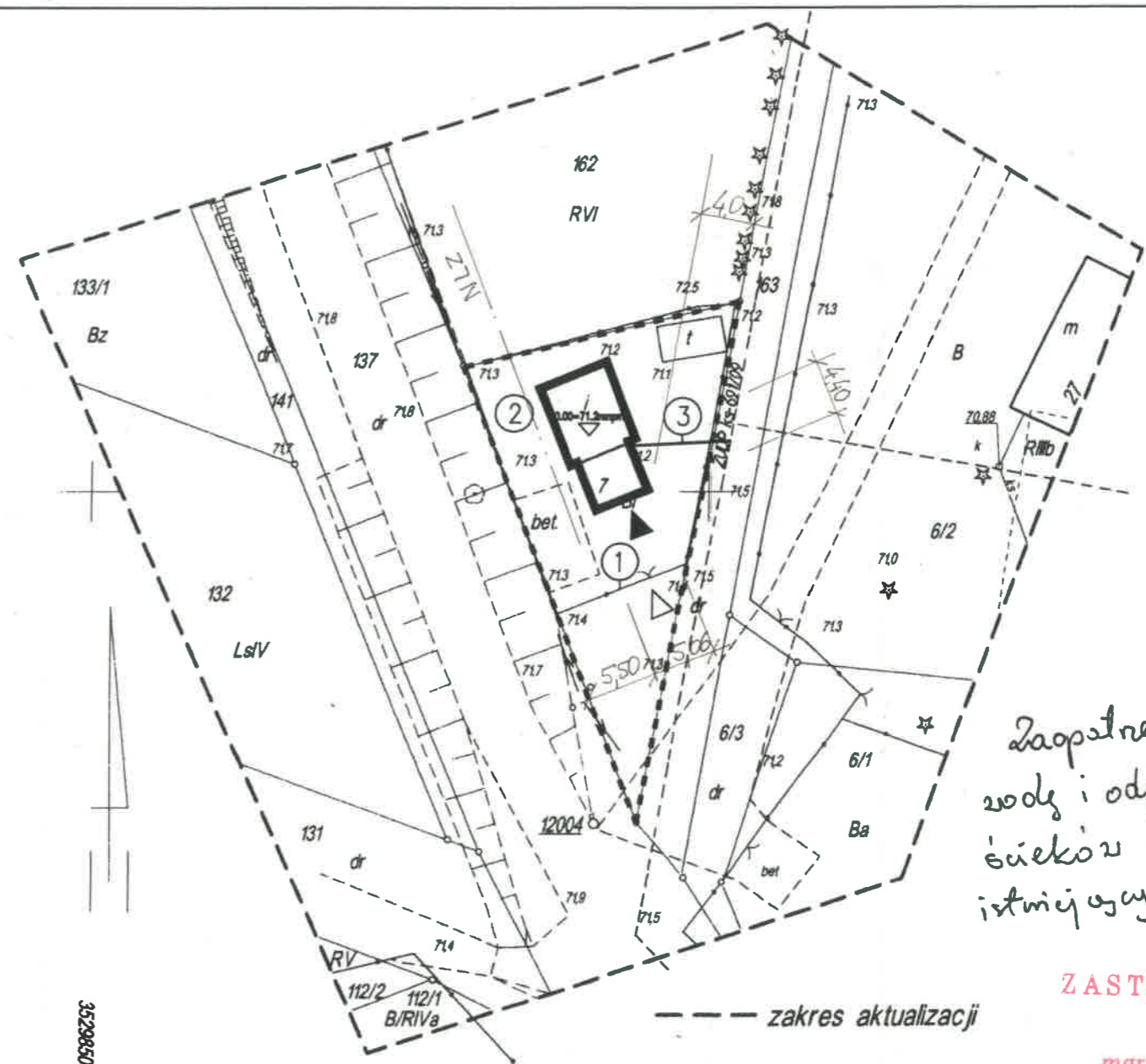
techn. Janusz Chroł
uprawnienia w zakresie sieci
i instalacji sanitarnych
Uch. 7346/298/89

mgr inż. Jarosław Celban
uprawnienia projektowe i wykonawcze
w specjalności konstrukcyjno-budowlanej
BK. II F. 7342/1343/88

mgr inż. Piotr Kłosowski
upr. proj. bez ograniczeń w specj. konstr.-bud.
BK. II F. 7342/1346/88
upr. proj. w ogólnym zakresie w specj. architektonicznej
BK. II F. 7342/88/98

LEGENDA

-  ZABUDOWA PROJEKTOWANA
-  WEJŚCIE DO BUDYNKU
-  WEJŚCIE NA DZIAŁKĘ
-  GRANICA DZIAŁKI
-  1 OGRODZENIE
-  2 ZIELEŃ
-  2 PRZYŁĄCZE KANALIZACYJNE



*Zapewnienie z energii,
wody i odprowadzenie
ścieków na bazie
istniejących przyłączy.*

ZASTĘPCA WÓJTA
[Signature]
mgr Danuta Huras

gm. Potęgowo
obr. Głuszynko
dz. 7
skala 1:500

mapa sytuacyjno - wysokościowa
do celów projektowych
aktualna na dzień 21.06.2010r. wykonana
przez P.G. "KARTOMAP" w Słupsku

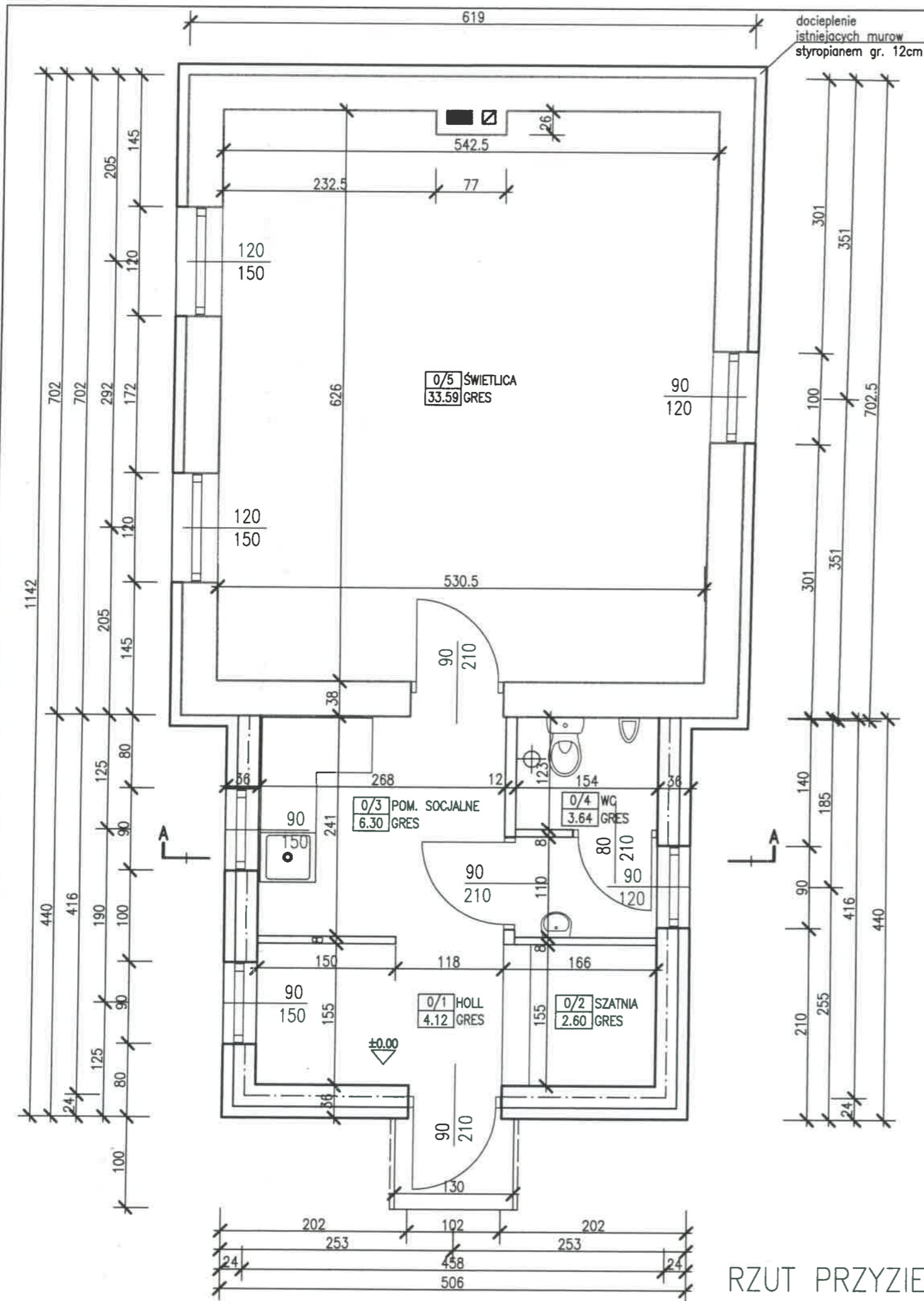
kier. rob. geod. mgr inż. Mikołaj Mrozowski
nr upr. 12351

STAROSTWO POWIATOWE W SŁUPSKU
W obszarze oznaczonym linią -----
Dokonano aktualizacji treści mapy zasadniczej.
Dokumenty z pomiaru uzupełniającego przyjęto do
zasobu powiatowego w dniu 22.06.2010
i zaewiden. pod nr 615.06.84-10/2010
Niniejsza mapa może służyć do celów projektowych.
Projektowane obiekty budowlane wymagające pozwolenia
na budowę podlegają wytyczeniu i inwentaryzacji powyż-
szej przez jednostki uprawnione do wykonania prac
geodezyjnych.
D.Z. nr 1615/2010
21.06.2010

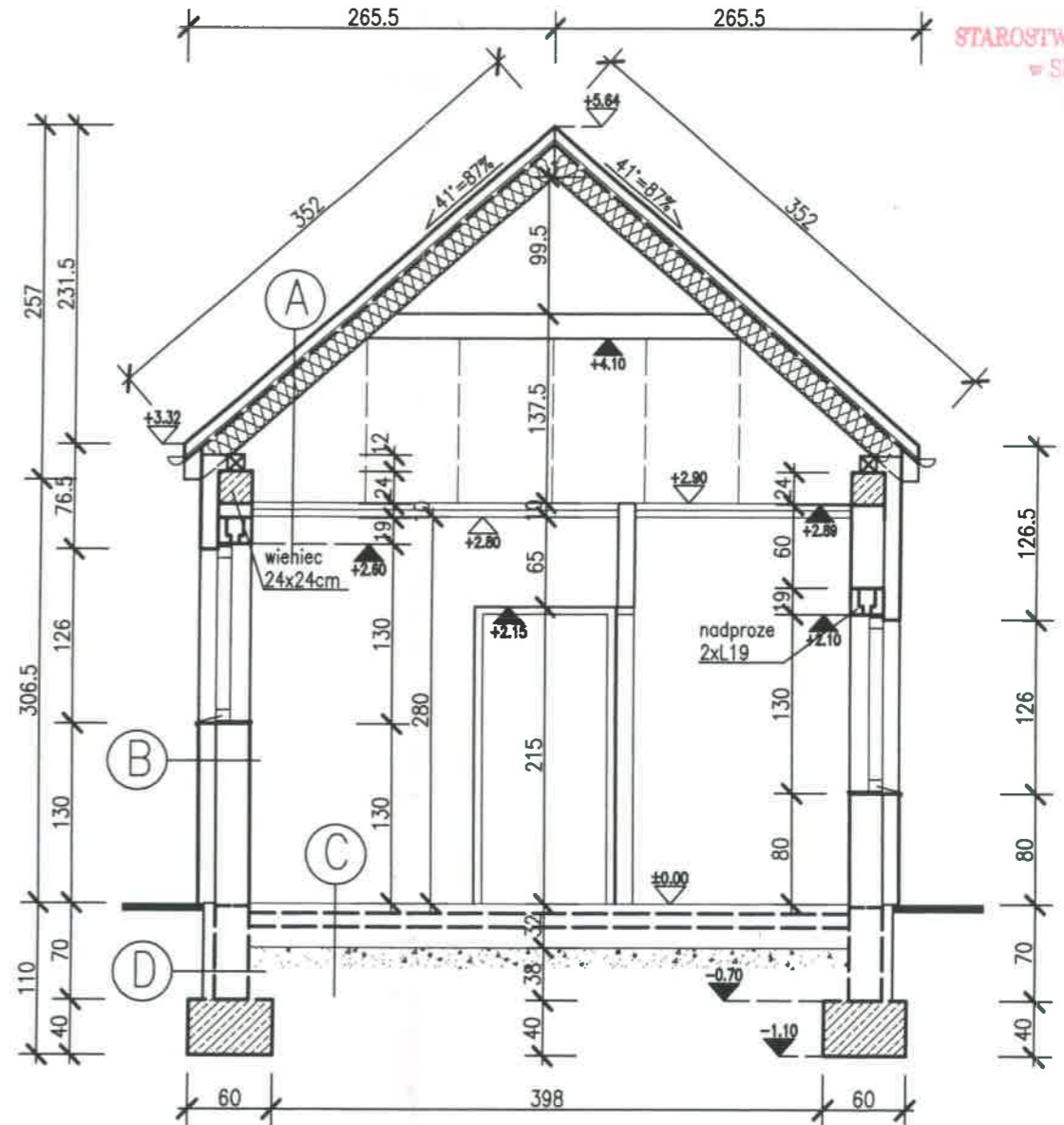
W obszarze objętym opracowaniem mapa
zawiera usytuowanie wszystkich ważnych
projektowanych sieci uzbrojenia terenu.
21.06.2010
Miejscowość, data, imię i nazwisko, stanowisko, podpis

**Nie wyklucza się istnienia w terenie
innych nie wykazanych na niniejszej
mapie urządzeń podziemnych, które
nie były zgłoszone do inwentaryzacji**

BIURO OBSŁUGI BUDOWNICTWA MGR INŻ. JAROSŁAW CELBAN 84-300 Lebork, ul. Okrzei 4/5		NR RYSUNKU A01
INWESTYCJA: ROZBUDOWA ŚWIETLICY DZ. NR 7, Głuszynko, gm. Potęgowo	INWESTOR: GMINA POTĘGOWO UL. NIOSZYSZKI 5 76-230 POTĘGOWO	BRANŻA: ARCHITEKTURA
NAZWA RYSUNKU: ZAGOSPODAROWANIE TERENU		SKALA: 1:500
PROJEKTOWAŁ: mgr inż. Piotr Kłosowski Upr. BK.IIF7342/88/98		DATA: 08/2010
PROJEKTOWAŁ: mgr inż. Jarosław Celban Upr. BK.IIF7342/1343/98		PODPIS:
PROJEKTOWAŁA: mgr inż. arch. Monika Stukan		PODPIS:

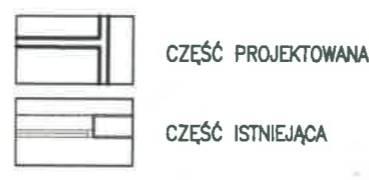


RZUT PRZYZIEMIA



- (A) blachodachówka
łaty sosnowe 5x6cm
kontrłaty 2.5x5cm
folia wodoszczelna zbrojona 300N o
wysokiej paroprzepuszczalności
krokiew 8x18cm
wełna mineralna 18cm
folia paroprzepuszczalna
sufit podwieszony z płyt k-g 1.25cm
na ruszcie stalowym
- (B) tynk cem.-wap. 1.5cm
gazobeton 24cm
styropian 12cm
tynk mineralny systemowy na siatce
- (C) posadzka wg rzutu do poz. ±0.00
gładz cementowa 5cm
folia polietylenowa
styropian 10cm
2 x papa asfaltowa
beton B15 15cm
podsypka piaskowa 15cm
- (D) abizol R+2P
bloczki betonowe 24cm
abizol R+2P
styropian 8cm
wyrwa cem. na siatce 1.5cm

PRZEKRÓJ A-A

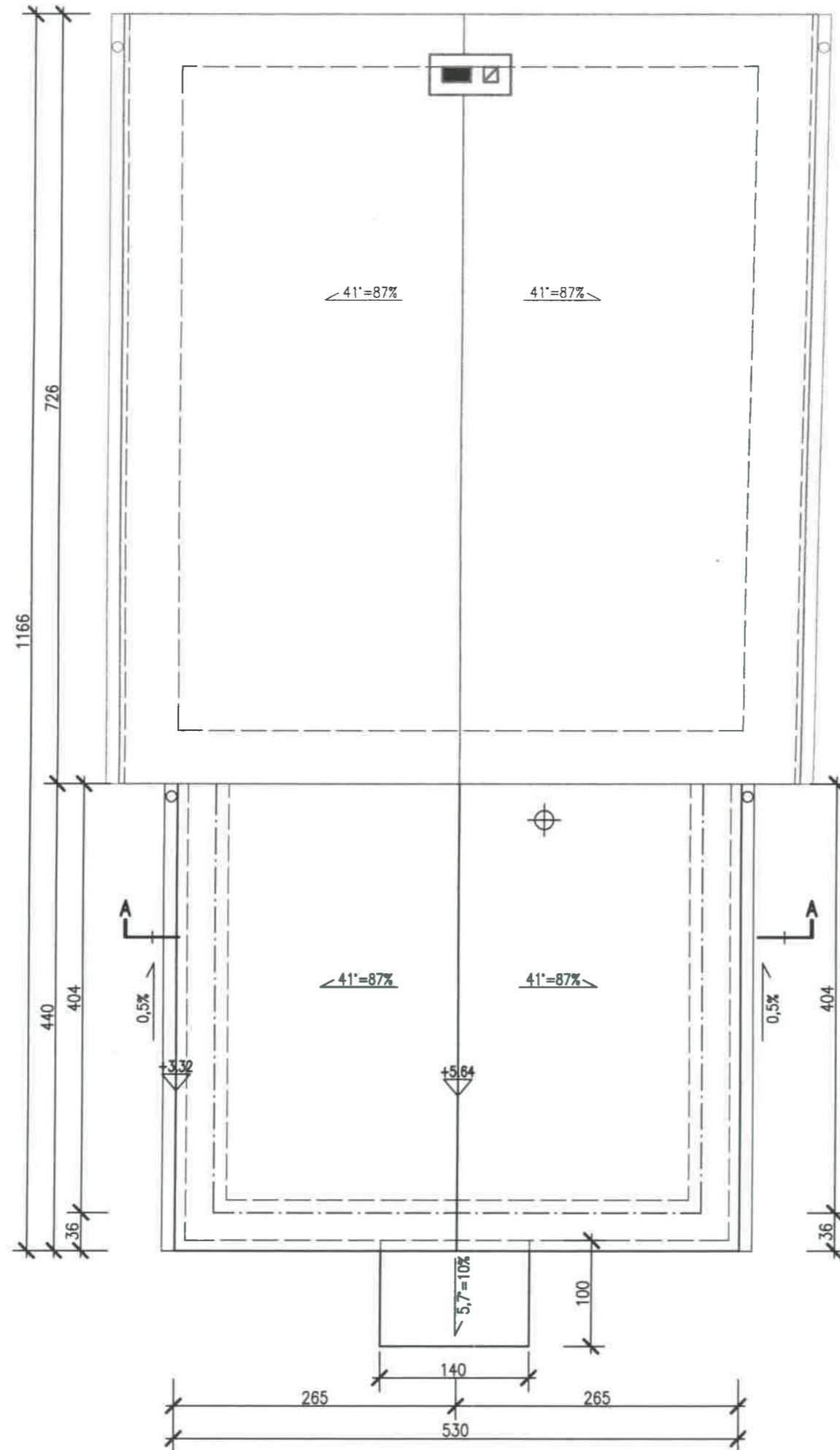


STAROSTWO POWIATOWE
= SŁUPSKI

BIURO OBSŁUGI BUDOWNICTWA MGR INŻ. JAROSŁAW CELBAN 84-300 Lebork, ul. Okrzei 4/5		NR WYSUNOŻ. AO2
INWESTYCJA: ROZBUDOWA ŚWIETLICY DZ. NR 7, Głuszynia, gm. Pologowo	INWESTOR: GMINA POTĘDOWO UL. MOŚCISZKI 5 78-230 POTĘDOWO	BRANŻA: ARCHITEKTURA
NAZWA WYSUNOŻ.: RZUT PRZYZIEMIA I PRZEKRÓJ A-A		SKALA: 1:50 DATA: 08/2010
PROJEKTOWAŁ: mgr inż. Piotr Kłosowski	Upr. BK.IIF7342/88/98	PROJEKTOWAŁ:
PROJEKTOWAŁ: mgr inż. Jarosław Celban	Upr. BK.IIF7342/1343/98	PROJEKTOWAŁ:
PROJEKTOWAŁ: mgr inż. arch. Monika Stukan		PROJEKTOWAŁ:

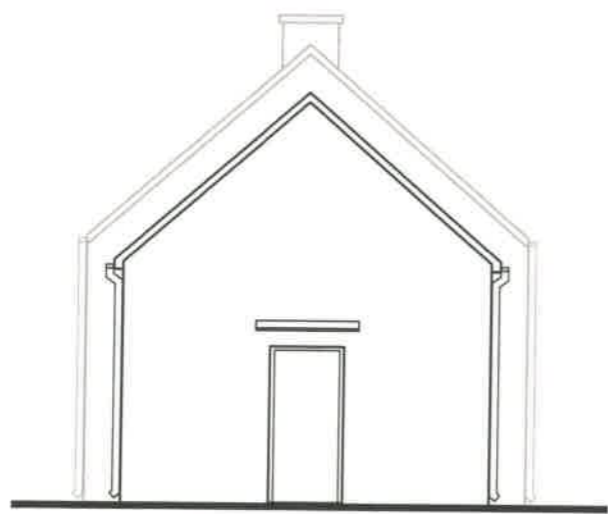
RZUT DACHU

STAROSTWO POWIATOWE
w SŁUPSKU
19-

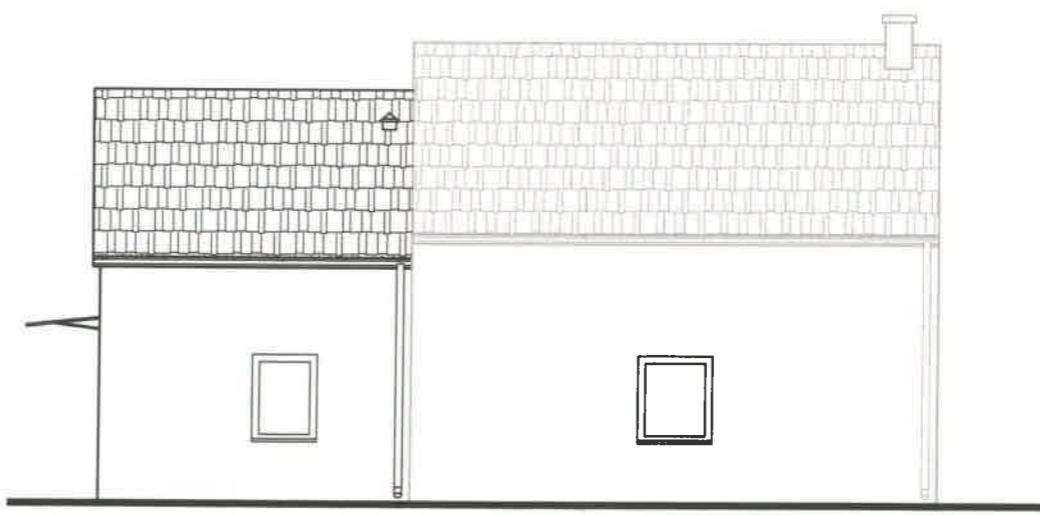


BIURO OBSŁUGI BUDOWNICTWA MGR INŻ. JAROSŁAW CELBAN 84-300 Lebork, ul. Okrzei 4/5		NR RYSUNKU: A03
INWESTYCJA: ROZBUDOWA ŚWIETLICY DZ. NR 7, Głuszyńsko, gm. Potęgowo	INWESTOR: GMINA POTĘGOWO UL. NIEŚCISZKI 5 78-230 POTĘGOWO	BRANŻA: ARCHITEKTURA
NAZWA RYSUNKU: RZUT DACHU		SKALA: 1:50
PROJEKTOWAŁ: mgr inż. Piotr Kłosowski		DATA: 08/2010
PROJEKTOWAŁ: mgr inż. Jarosław Celban		PODPIS: <i>[Signature]</i>
PROJEKTOWAŁA: mgr inż. arch. Monika Stukan		PODPIS: <i>[Signature]</i>
Upr: BK.IIF7342/88/98		
Upr: BK.IIF7342/1343/98		

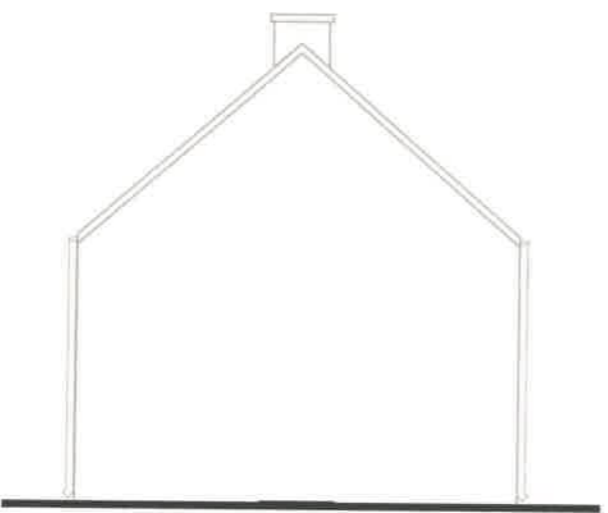
STAROSTWO POWIATOWE
W ŚLUPSKU



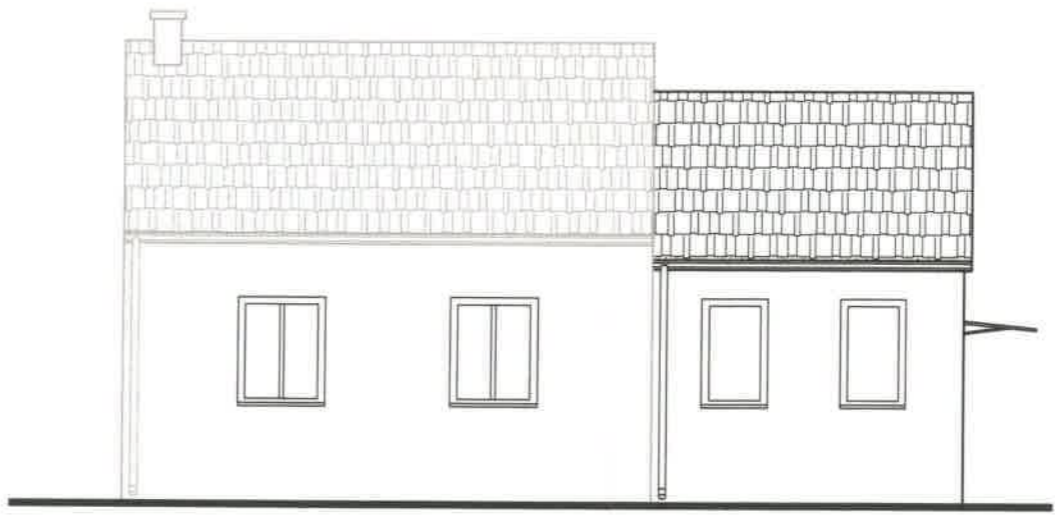
ELEWACJA POŁUDNIOWA



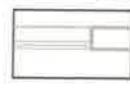
ELEWACJA WSCHODNIA

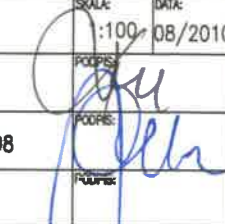


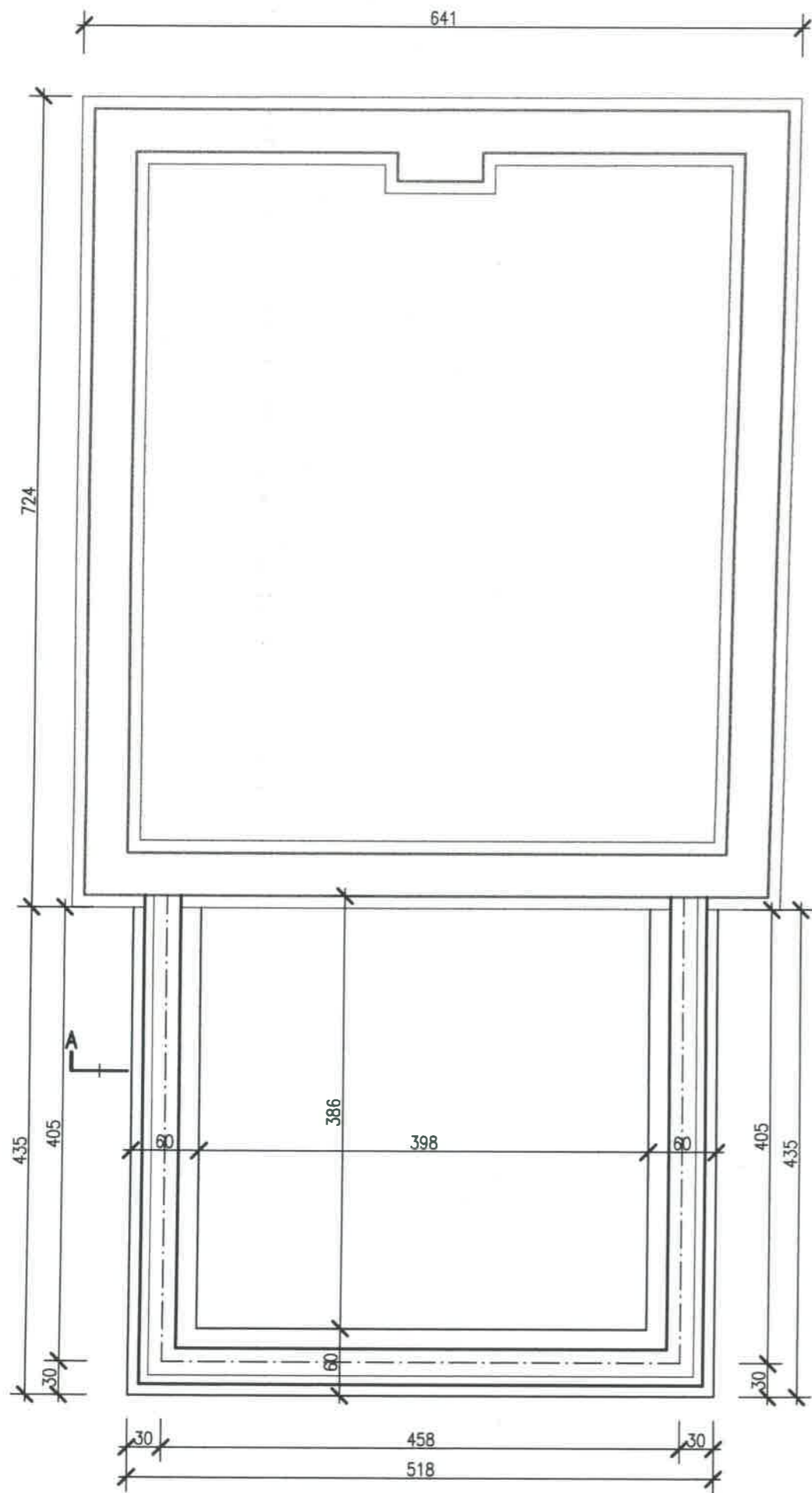
ELEWACJA PÓŁNOCNA



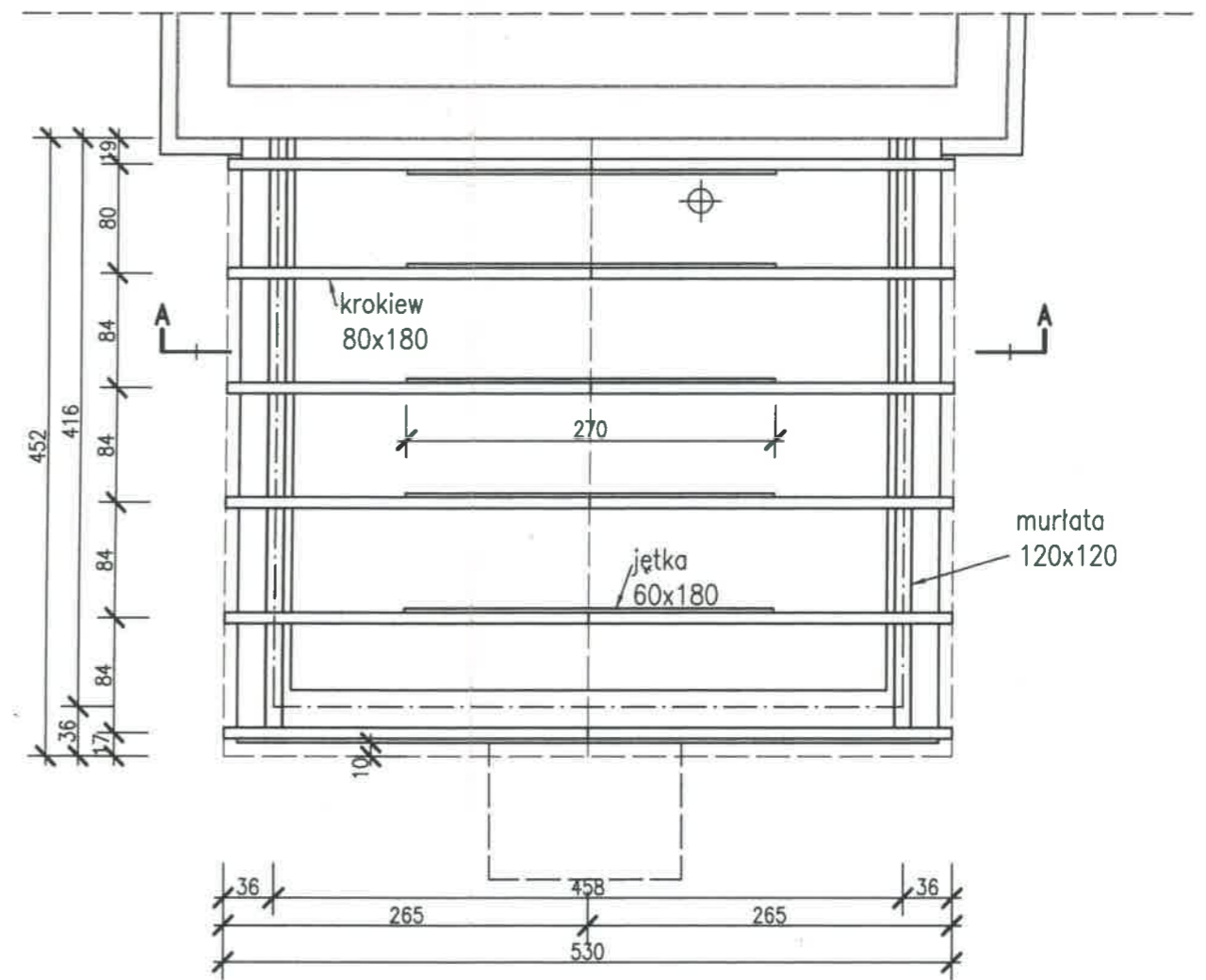
ELEWACJA ZACHODNIA

 CZĘŚĆ PROJEKTOWANA
 CZĘŚĆ ISTNIEJĄCA

BIURO OBSŁUGI BUDOWNICTWA MGR INŻ. JAROSŁAW CELBAN 84-300 Lebork, ul. Olsznej 4/5		NR RYSUNKU: A04
INWESTYCJA: ROZBUDOWA ŚWIETLICY DZ. NR 7, Głuszyno, gm. Potęgowo	INWESTOR: GMINA POTĘGOWO UL. KOSCIUSZKI 5 76-230 POTĘGOWO	BRANŻA: ARCHITEKTURA
NAZWA RYSUNKU: ELEWACJE		SKALA: 1:100 DATA: 08/2010
PROJEKTOWAŁ: mgr inż. Piotr Kłosowski	Upr: BK.IIF7342/88/98	 POPEŁNIŁ: mgr inż. Jarosław Celban POPEŁNIŁ: mgr inż. arch. Monika Stukan
PROJEKTOWAŁ: mgr inż. Jarosław Celban	Upr: BK.IIF7342/1343/98	
PROJEKTOWAŁA: mgr inż. arch. Monika Stukan		

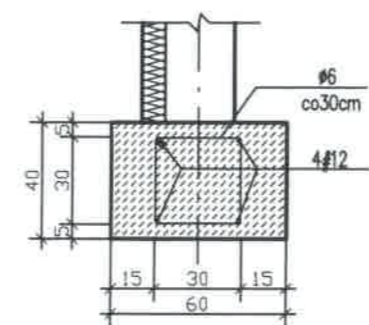


RZUT FUNDAMENTÓW



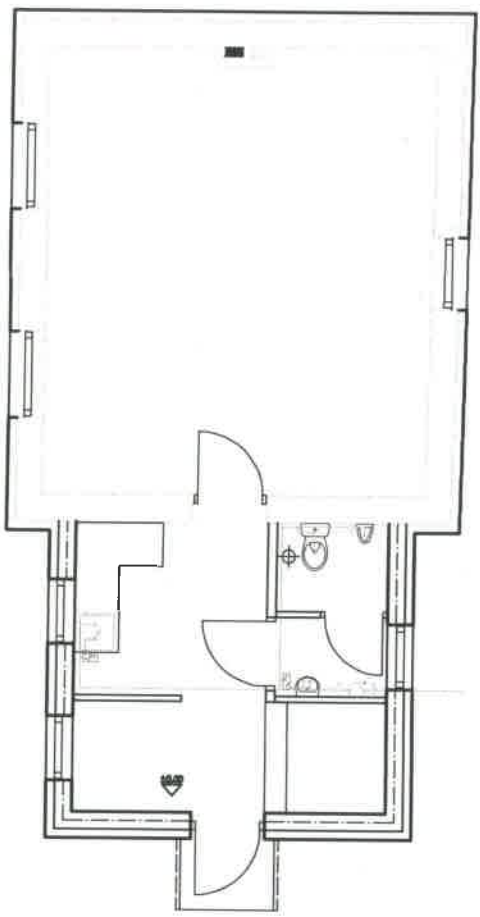
RZUT WIĘŻBY DACHOWEJ







PRZEKRÓJ ŁAWY FUNDAMENTOWEJ
SKALA 1:25

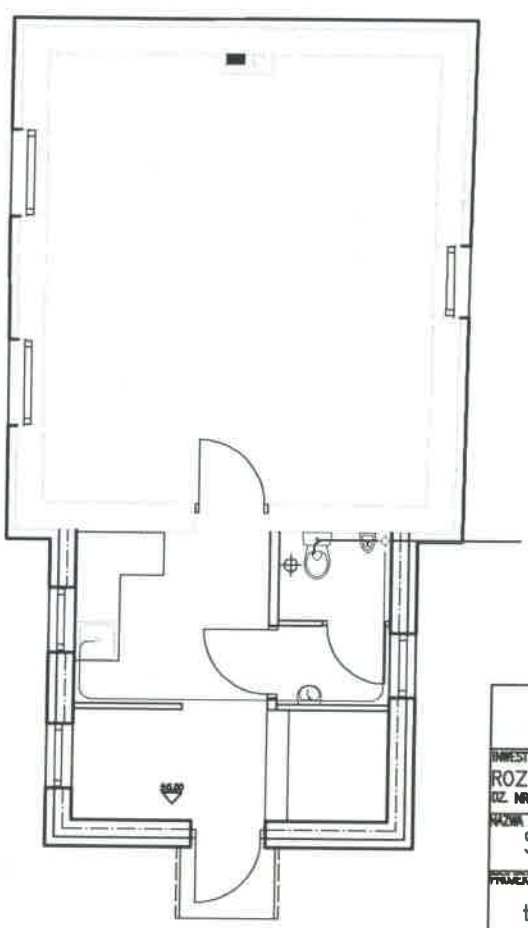





BIURO OBSŁUGI BUDOWNICTWA MGR INŻ. JAROSŁAW CELBAN 84-300 Lebork, ul. Okrzei 4/5		NR RYSUNKU: KO1
INWESTYTOR: ROZBUDOWA ŚWIETLICY DZ. NR 7, Głuchyno, gm. Polagga	INWESTOR: GMINA POTĘGOWO UL. KOŚCISZKO 5 76-230 POTĘGOWO	BRANŻA: KONSTRUKCJA
NAZWA RYSUNKU: RZUT FUNDAMENTÓW I WIĘŻBY DACHOWEJ		SKALA: 1:50
PROJEKTOWAŁ: mgr inż. Piotr Kłosowski Upr. BK.IIF7342/88/98		DATA: 08/2010
PROJEKTOVAŁ: mgr inż. Jarosław Celban Upr. BK.IIF7342/1343/98		PROJEKTOWAŁ:
PROJEKTOVAŁA: mgr inż. arch. Monika Stukan		PROJEKTOVAŁA:

STARONIA WIOSNA 1000 1000
SLUPSK

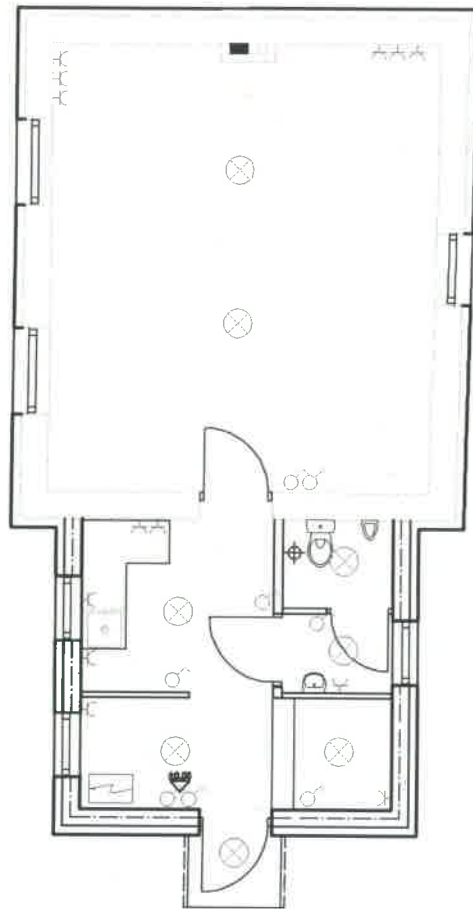


-  punktowy podgrzewacz ciepłej wody użytkowej
-  poziom ciepłej wody użytkowej
-  drzwi
-  drzwi z anteną
-  wodomierz
-  poziom zimnej wody



-  pion kanalizacyjny
-  poziom kanalizacji ø50
-  poziom kanalizacji ø100

BIURO OBSŁUGI BUDOWNICTWA MGR INŻ. JAROSŁAW CELBAŃ 84-300 Lebork, ul. Odrzeży 4/5		NR RYSUNKU: 101	
INWESTYCJA: ROZBUDOWA ŚWIETLICY ul. NR 7, Olsztyńsko, gm. Polgono		INWESTOR: GMINA POTECOWO UL. KOŚCIUSZKI 5 78-230 POTECOWO	
NAZWA RYSUNKU: SCHEMAT INST. WODNEJ I KANALIZACYJNEJ		SKALA: 1:100	DATA: 08/2010
PRACOWNIK: techn. Janusz Chroł		PODPIS: techn. Janusz Chroł Upr. UAN/8346/298/89	



- ⊖ gniazdo wtyczkowe
- ⊕ włącznik oświetlenia
- ⊗ punkt oświetleniowy (max 3x75WAT)
- ⊞ rozdzielnica wewnętrzna

BIURO OBSŁUGI BUDOWNICTWA MGR INŻ. JAROSŁAW CELBAN 84-300 Lebnik, ul. Okrzei 4/5		NR RYSUNKU: 102	
INWESTOR: ROZBUDOWA ŚWIETLICY UL. NR 7, Chęcin, gm. Polkowice		INWESTOR: GMINA POTECZKO UL. KOŚCIUSZKI 5 76-230 POTECZKO	
NAZWA RYSUNKU: SCHEMAT INSTALACJI ELEKTRYCZNEJ		SKALA: 1:100	DATA: 08/2010
PROJEKTOWAŁ: mgr inż. Romuald Babul		PODPIS: <i>mgr inż. Romuald Babul</i> Upr. AN/8346/185/87 Instalacji elektrycznych AN/8346/185/87	