

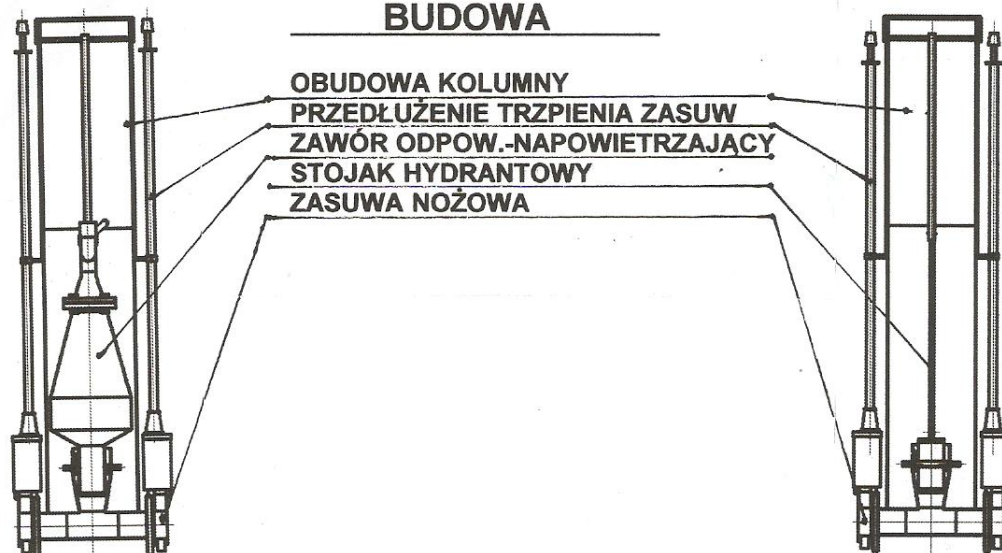
## KOLUMNA

NAPOWIETRZAJĄCO-ODPOWIETRZAJĄCA

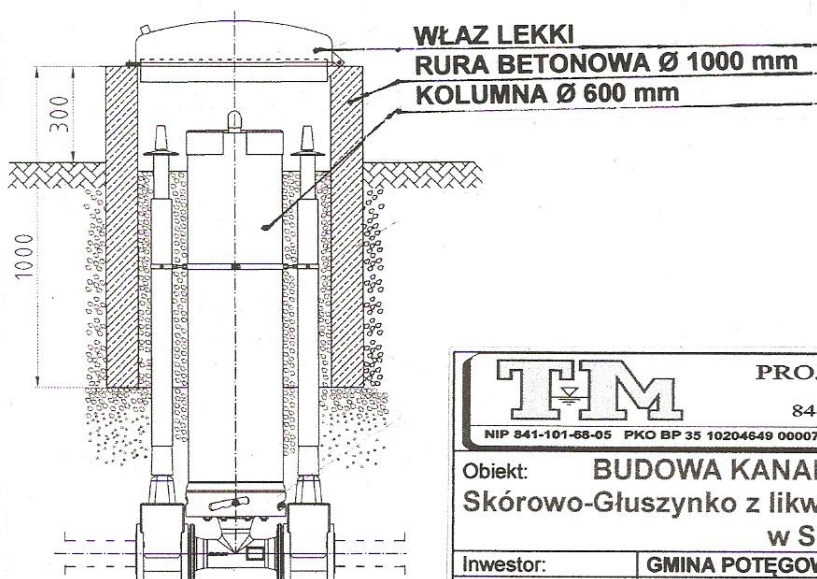
## KOLUMNA

PŁUCZĄCO-SPUSTOWA

### BUDOWA



### POSADOWIENIE KOLUMNY



**TM**

PROJEKTOWANIE NADZORY

Tadeusz Mazurkiewicz

84-300 Lębork Plac Młodzieży 11

NIP 841-101-68-05 PKO BP 35 10204649 00007802 00068387 tel. 0-59 862 12 96 kom. 0-602 570 904

Obiekt: **BUDOWA KANALIZACJI SANITARNEJ**  
Skórowo-Głuszynko z likwidacją oczyszczalni ścieków  
w Skórowie

Investor: **GMINA POTĘGOWO, 76-230 Potęgowo ul. Kościuszki 5**

Zakres: **PROJEKT BUDOWLANY - WYKONAWCZY**

Opracował: Imię i nazwisko – nr uprawnień Data: Podpis:

Projektant: Tadeusz Mazurkiewicz  
branża sanitarna Upr. proj. AN/8346/187/85;  
POIIB:3109/01

2015.03.26.

Sprawdzający: Małgorzata Mazurkiewicz  
Upr. bo. BK.II.F 7342/460/98;  
POIIB:3114/01

2015.03.26.

Tytuł rysunku:

**SCHEMAT KOLUMNY:  
ODPOWIETRZAJ. I ODWADNIAJĄCEJ**

Skala:

1:

Numer rys.

**6**