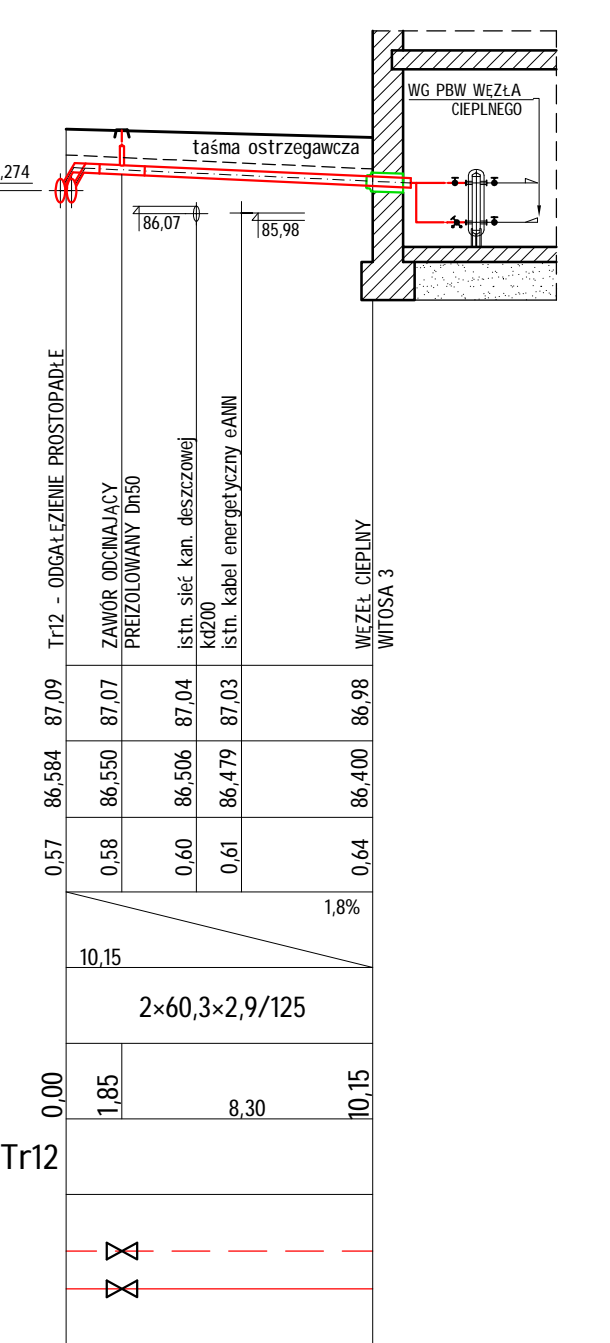
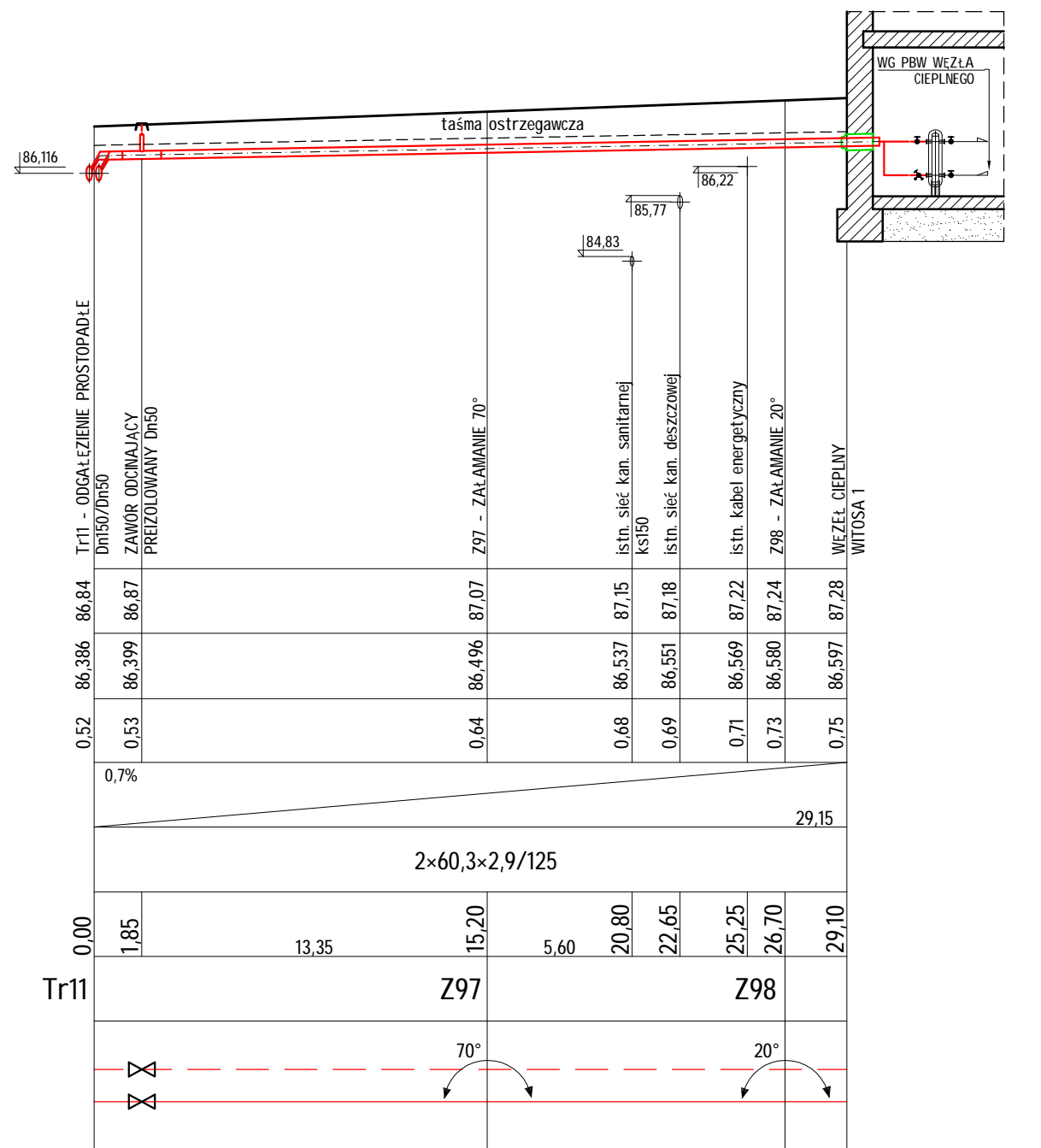
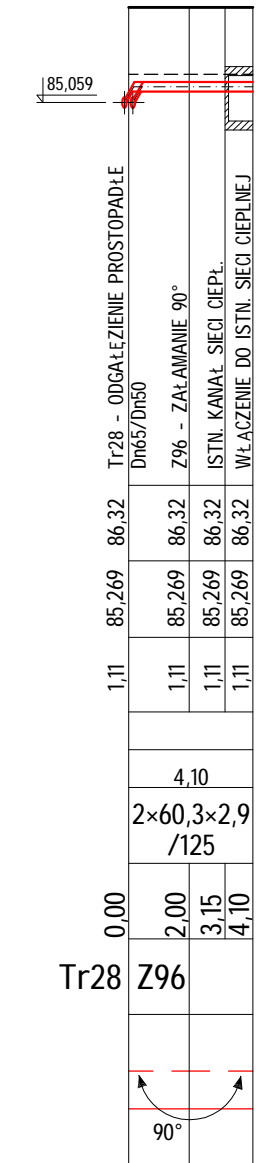
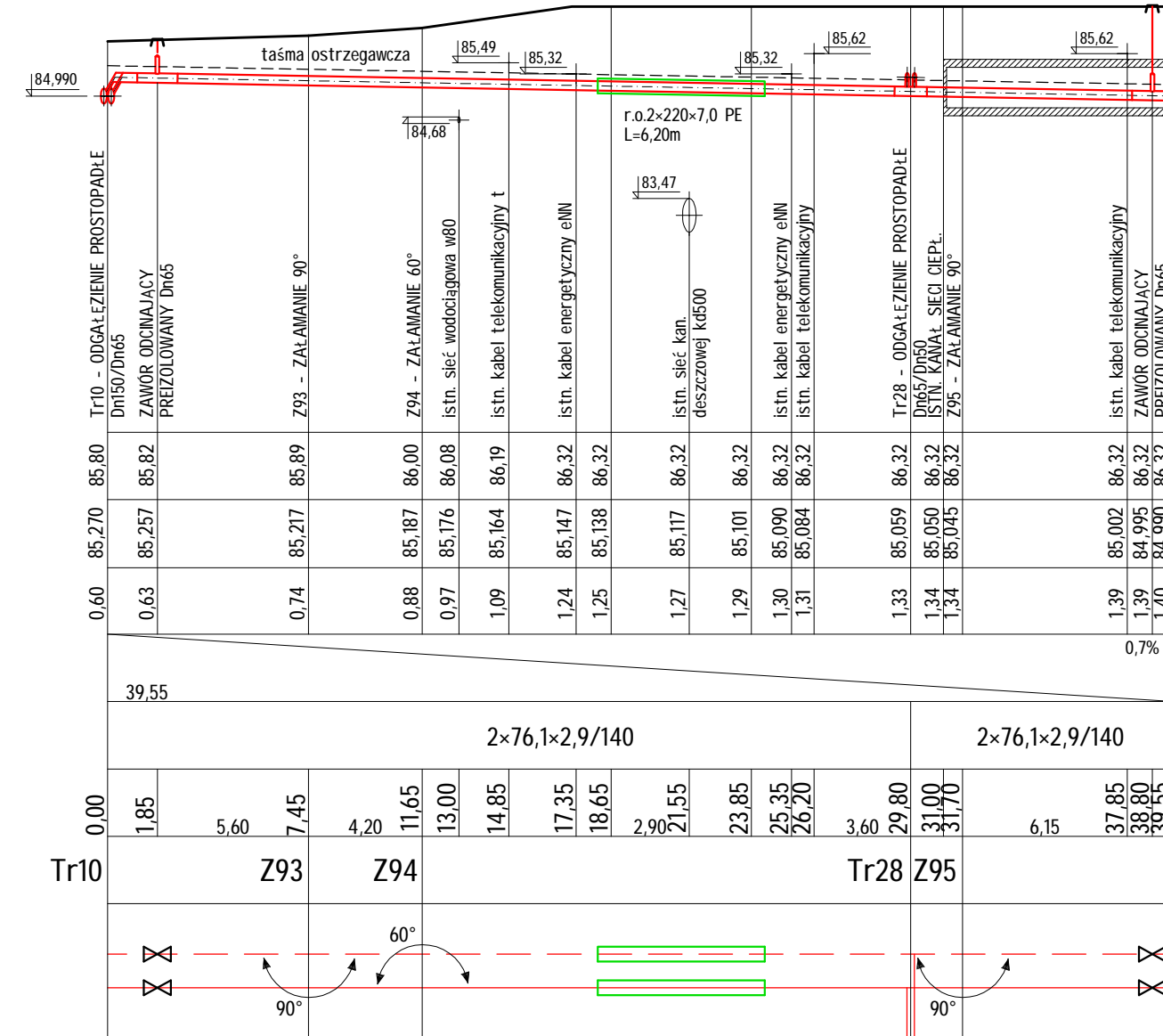
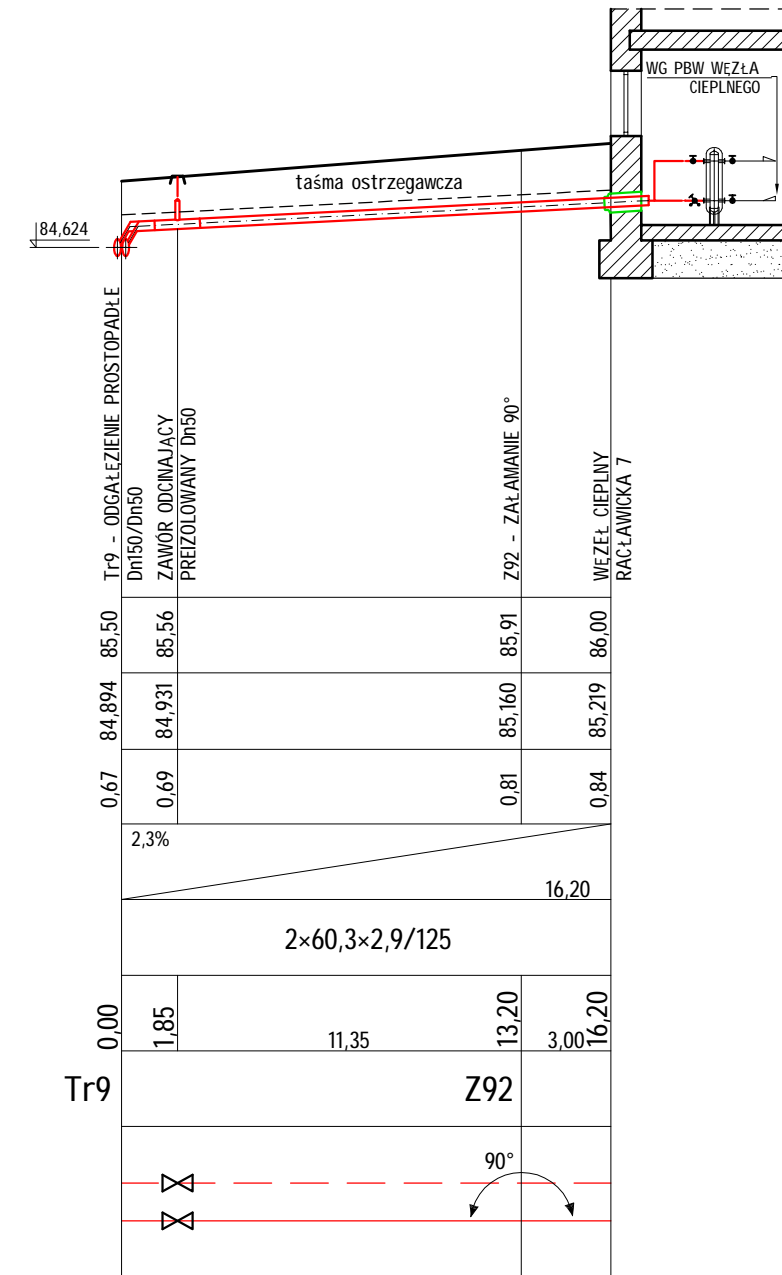
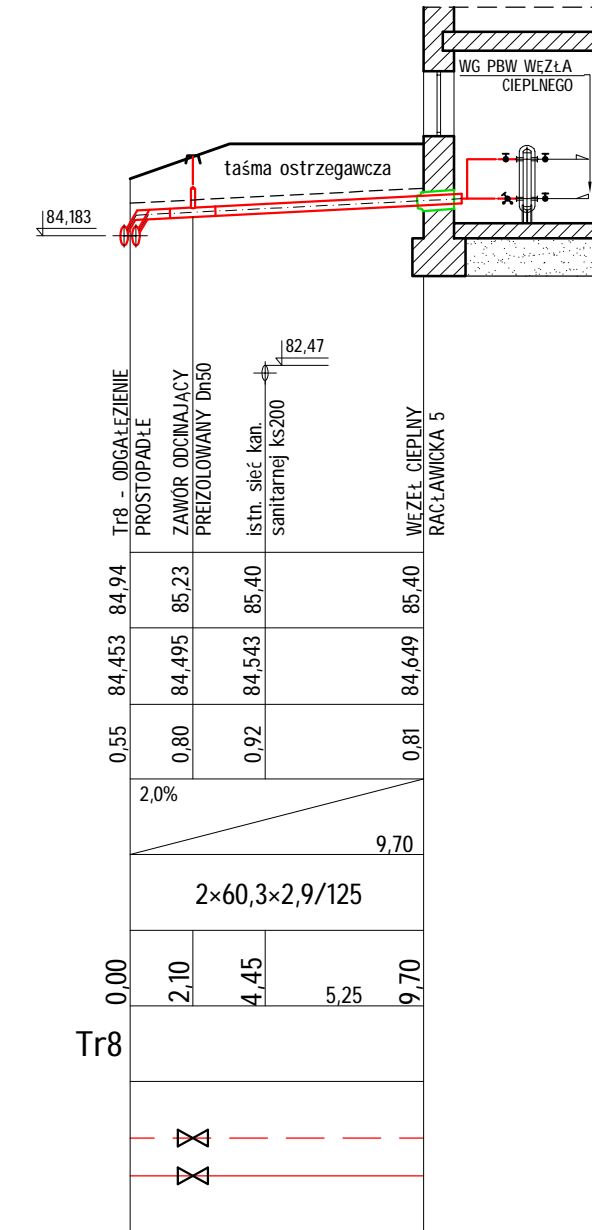
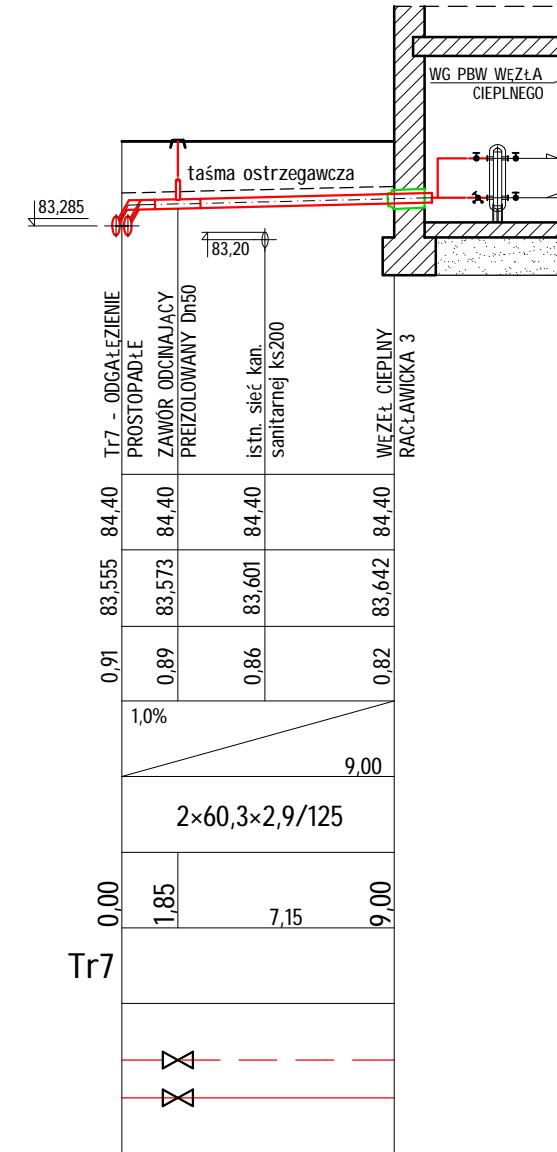
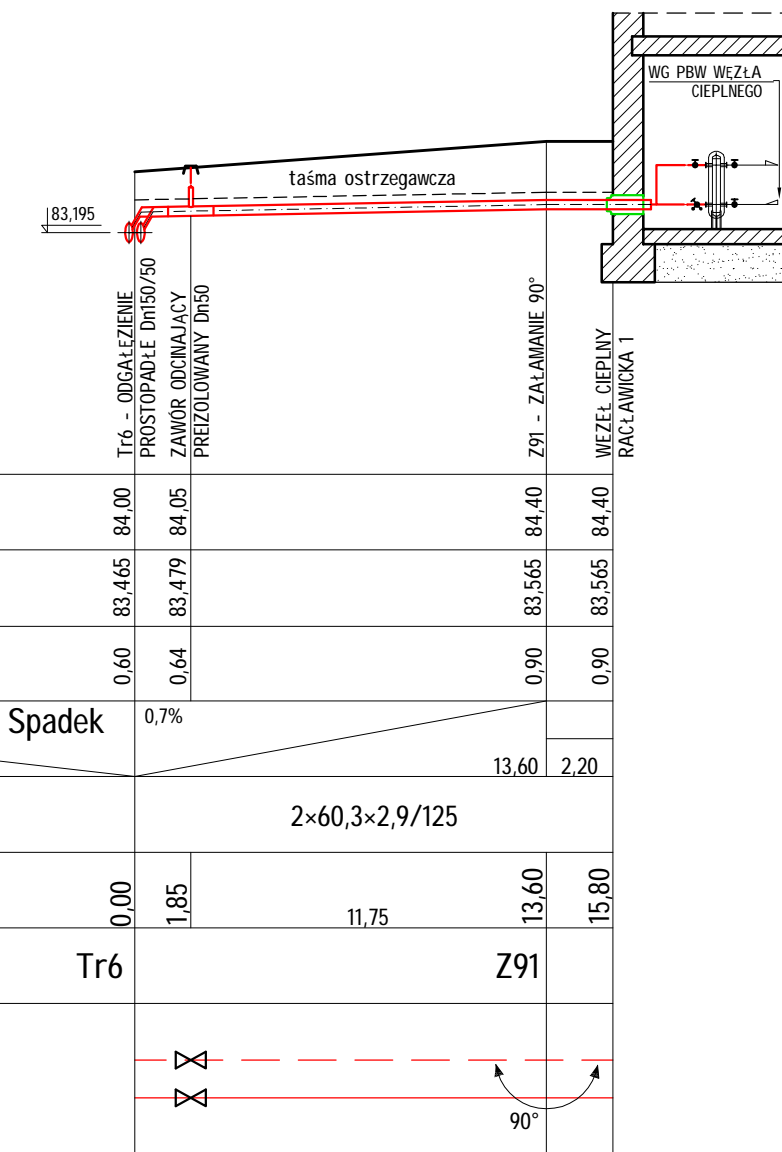


1:100
1:250

PP = 80,00 m n.p.m.

Rzędna terenu istniejącego	84,00	84,05	84,40	84,40
Rzędna osi przewodu	83,465	83,479	83,565	83,565
Głębokość wykopu	0,60	0,64	0,90	0,90
Długość	Spadek		13,60	2,20
Średnica przewodu, materiał	2×60,3×2,9/125			
Odległości	0,00	1,85	11,75	13,60
Oznaczenia	Tr6		Z91	
Sytuacja na planie				



Biuro projektowe
TECHNIKA SANITARNA
 KAZIMIERZ KURKOWSKI
 86-300 Grudziądz
 ul. Grobowa 19/17
 tel./fax: +48-66-46-239-65
 e-mail: technika.sanitarne@proton.pl

Investor
GMINA POTĘGOWO
 ul. Kościuszki 5, 76-230 Potęgowo

Projekt
**BUDOWA SIECI INSTALACJI
 CIEPŁOWNICZEJ W MIEJSCOWOŚCI
 POTĘGOWO - ETAP II**

Etap
**PROJEKT BUDOWLANO-WYKONAWCZY
 ZAMIENNY**

Rysunek
**PROFIL PODŁUŻNY PRZYŁĄCZY CIEPŁOWNICZYCH
 ODC. Tr6+RACŁAWICKA 1; Tr7+RACŁAWICKA 3; Tr8+RACŁAWICKA 5;
 Tr9+RACŁAWICKA 7; Tr10+ISTN. SIEĆ CIEPLNA; Tr28+ISTN. SIEĆ
 CIEPLNA; Tr11+WITOSA 1; Tr12+WITOSA 3**

Branża	SANITARNA	Data	08.2016	Skala	1:100 1:250
Projektant	inż. Kazimierz Kurkowski nr upr. BP-RN-V/153/TO/82-83	Podpis:			
Sprawdził	inż. Marek Kolečki nr upr. KUP/0135/POOS/06	Podpis:			
Opracował	mgr inż. Jakub Piechowski	Podpis:			
Nr umowy	106/2016	Nr rys.	Rys. 15	Rewizja	A