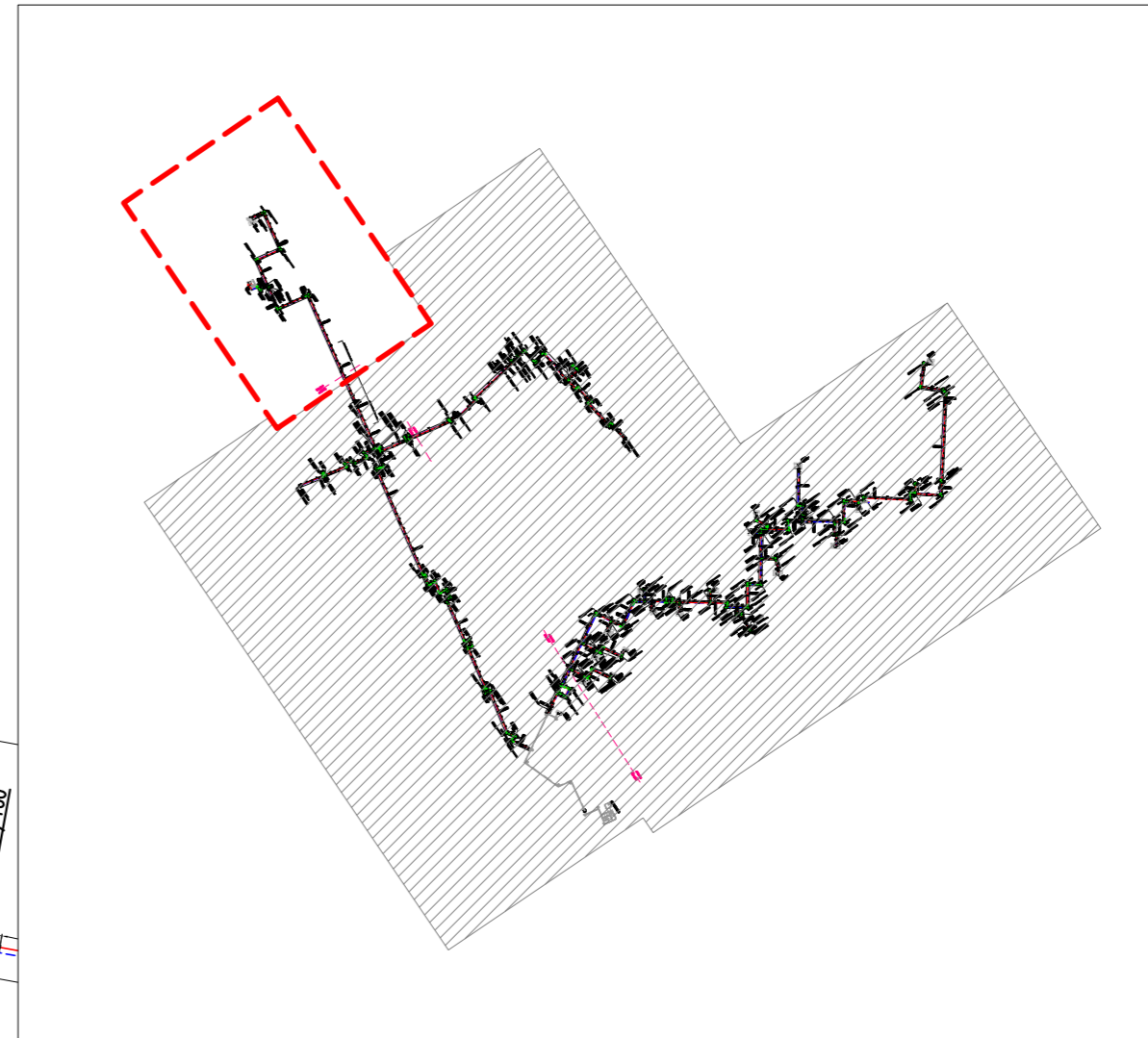
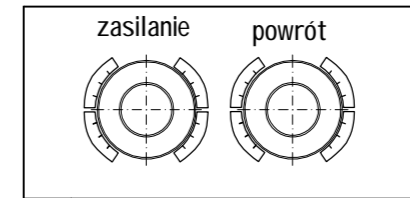


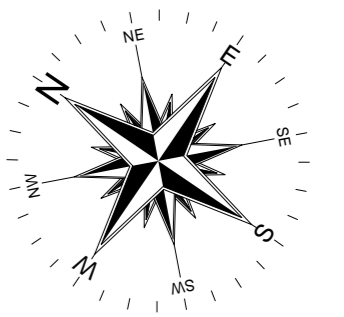
PODZIAŁ RYSUNKU NA ARKUSZE



Na zatamaniach kompensacyjnych oraz trójnikach odgałęźnych maty należy zakładać po obu stronach rurociągu. Identyfikacyjny rozkład mat kompensacyjnych dla rurociągu zasilającego i powrotnego.



UWAGA: MATY KOMPENSACYJNE NIEOPISANE NA RYSUNKU WYKONAĆ O DŁUGOŚCI L=1,0m



skala 1:500

OZNACZENIA:

	PROJ. SIĘĆ CIEPLNA PREIZOLOWANA POZIOM ZASILANIA
	PROJ. SIĘĆ CIEPLNA PREIZOLOWANA POZIOM POWROTU
	PK MATA KOMPENSACYJNA
	ŹRÓDŁO CIEPŁA
Z1, Z2	ZAŁAMANIE OSI PROJ. SIĘCI CIEPLNEJ
	Sz PROJ. STUDZIENKA ZAWOROWA

Biuro projektowe

TECHNIKA SANITARNA
KAZIMIERZ KURKOWSKI

88-300 Grudziądz
ul. Grobłowa 15/17
tel./fax +48-56-46-239-65
e-mail: technika.sanitarna@neostrada.pl

Investor
GMINA POTĘGOWO
ul. Kościuszki 5, 76-230 Potęgowo

Projekt
BUDOWA SIĘCI INSTALACJI CIEPŁOWNICZEJ W MIEJSCOWOŚCI POTĘGOWO - ETAP II

Etap
PROJEKT BUDOWLANO-WYKONAWCZY ZAMIENNY

Rysunek
SCHEMAT MONTAŻOWY SIĘCI CIEPLNEJ - ARKUSZ 1

Branża	SANITARNA	Data	08.2016	Skala	1:500
Projektant	inż. Kazimierz Kurkowski nr upr. BP-RN-V/153/TO/82-83	Podpis:			
Sprawdził	inż. Marek Koleccki nr upr. KUP/0135/POOS/06	Podpis:			
Opracował	mgr inż. Jakub Piechowski	Podpis:			
Nr umowy	106/2016	Nr rys.	Rys. 19	Revizja	A