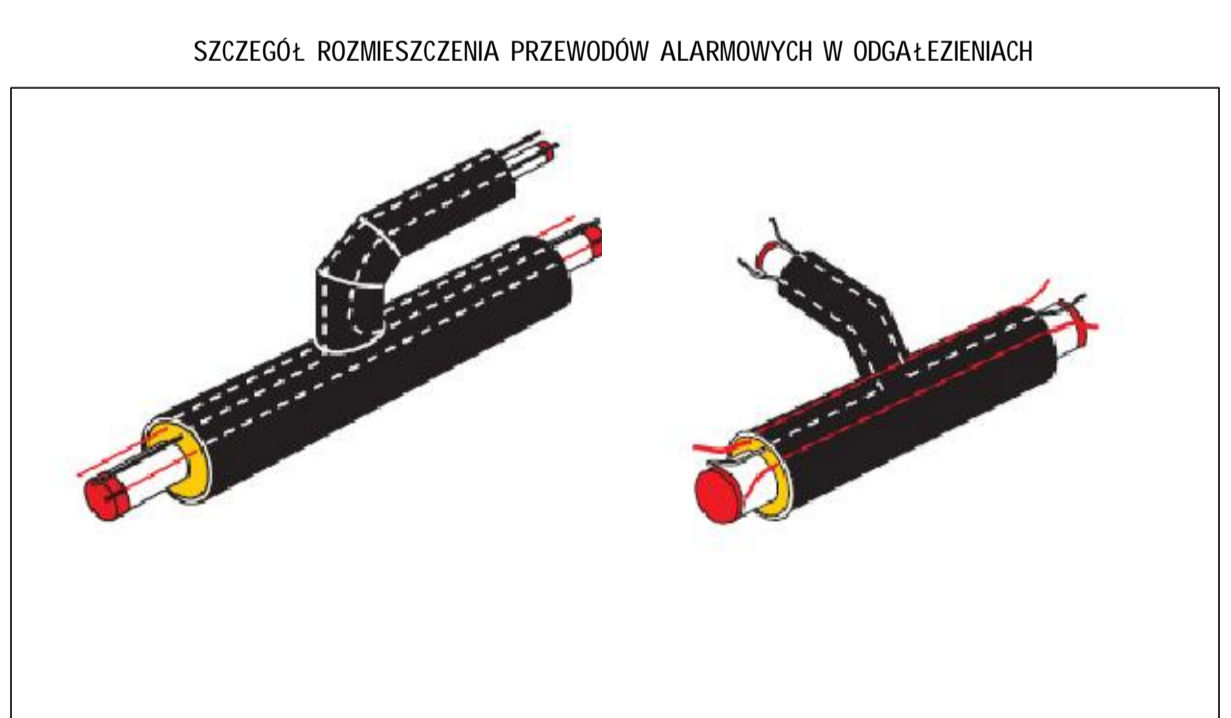
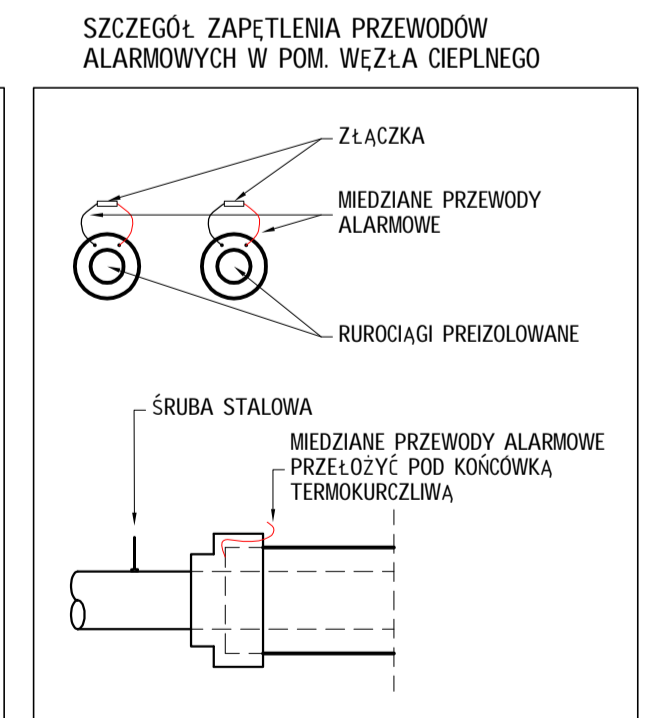
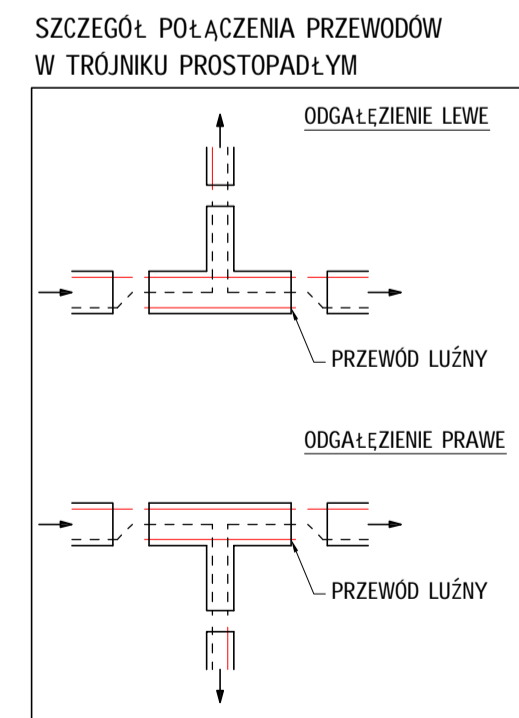
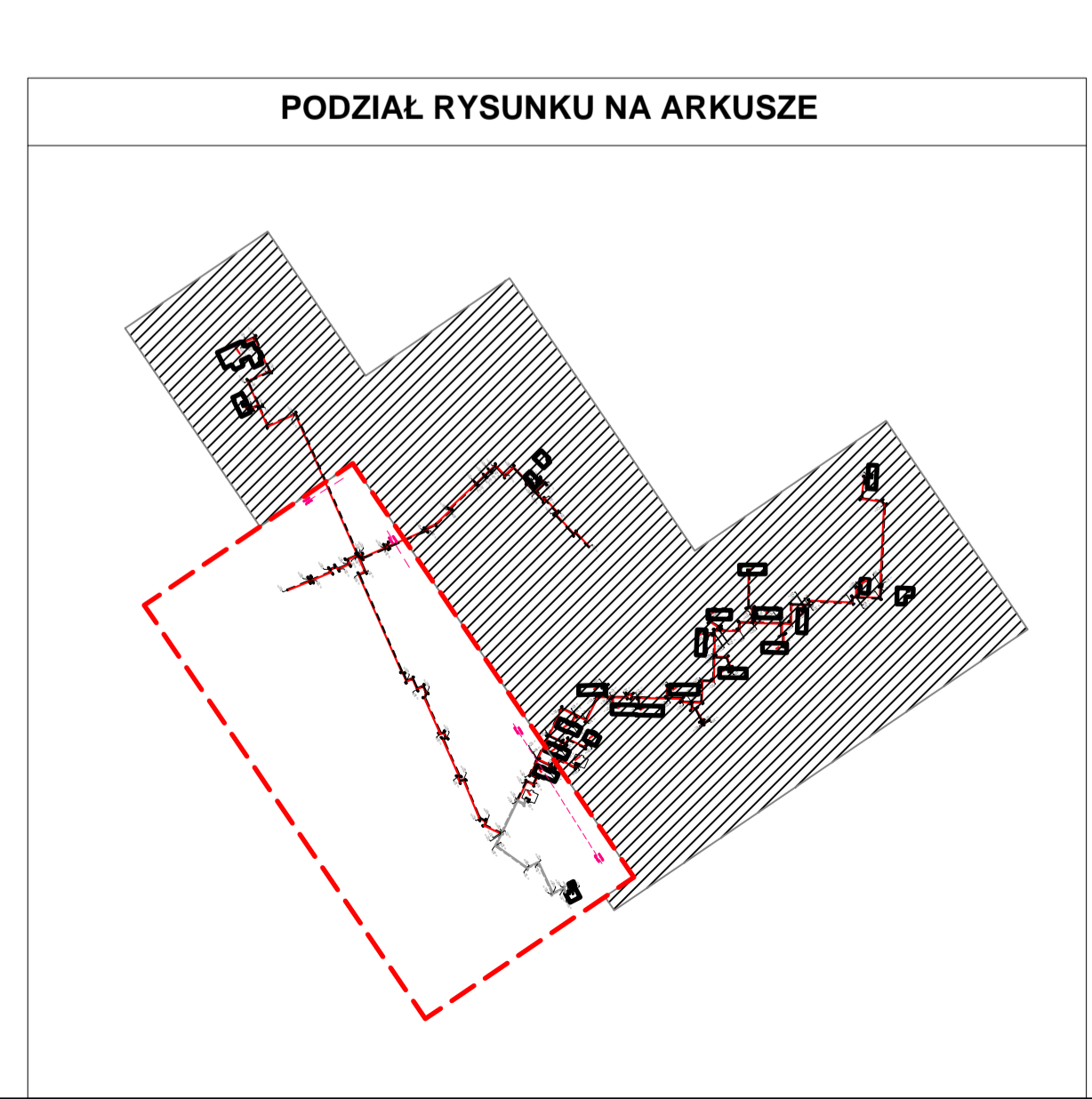


OZNACZENIA:

-----	PROJ. SYSTEM ALARMOWY - PRZEWOD MIEDZIANY BIELONY
-----	PROJ. SYSTEM ALARMOWY - PRZEWOD MIEDZIANY
Z1=2	ZAKŁAMANIE OSI PROJ. SIECI CIEPLNEJ
Tr	ODGAŁĘZIENIE PROJ. SIECI CIEPLNEJ
P 000,00m	ODLEGŁOŚĆ OD POPRZEDZAJĄCEGO PUNKTU CHARAKTERYSTYCZNEGO [m] (mierzone po dłuższej rurze)
P 000,00m	ODLEGŁOŚĆ OD POZACZTKU PETLI ALARMOWEJ [m]



UWAGA:
WSZYSTKIE TRÓJNIKI WYPOSAŻONE SĄ W TRZY DRUTY ALARMOWE, JAK POKAZANO NA RYSUNKU.
DWA "CZERWONE" DRUTY MIEDZIANE UMIESZCZONE PO ZEWNETRZNYCH STRONACH RURY PRZEWODOWEJ BIEGNĄ NA WPROŚĆ, NATYMAST DRUT MIEDZIANY "BIAŁY" UŁOŻONY CENTRALNIE, PRZECHODZI PRZEZ RURĘ ODGAŁĘŻNĄ.



Biuro projektowe		
	TECHNIKA SANTARNA KAZIMIERZ KURKOWSKI	ul. Osobna 10/7 ul. Sm. 16-54-62-66 e-mail: technika.santarna@poczta.onet.pl
Investor	GINIA POTĘGOWO ul. Kościuszki 5, 76-230 Potęgowo	
Projekt	BUDOWA SIECI INSTALACJI CIEPŁOWNICZEJ W MIEJSCOWOŚCI POTĘGOWO - ETAP II	
Etap	PROJEKT BUDOWLANO-WYKONAWCZY ZAMIENNY	
Rysunek	SCHEMAT MONTAŻOWY SYSTEMU ALARMOWEGO - ARKUSZ 2	
Branda	SANTARNA	Data: 08.2016 Skala: 1:500
Projektant	inż. Kazimierz Kurkowski nr upr. BP-RN-VI/S3/TOR2-83	Podpis:
Sprawdził	inż. Marek Kolecki nr upr. KUP/0135/POOS/06	Podpis:
Opracował	mgr inż. Jakub Plechowski	Podpis:
Nr umowy	106/2016	Nr rys. Rys. 24
		Revizja A