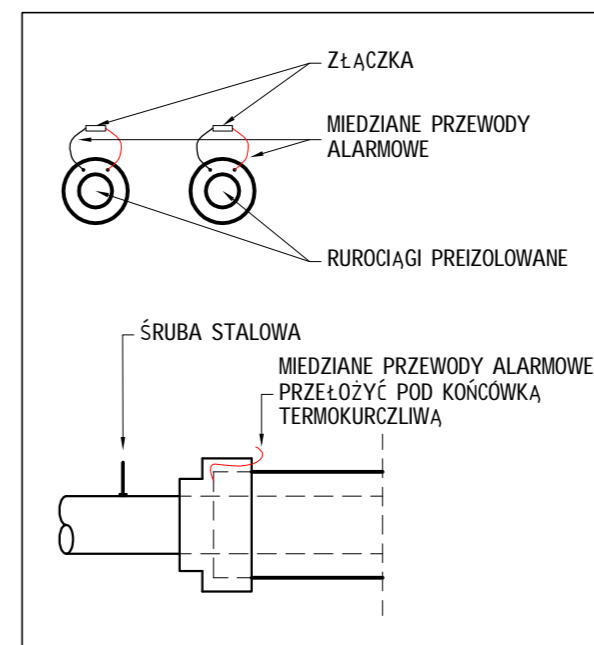


skala 1:500

SZCZEGÓŁ ZAPĘTLENIA PRZEWODÓW ALARMOWYCH W POM. WĘZŁA CIEPLNEGO

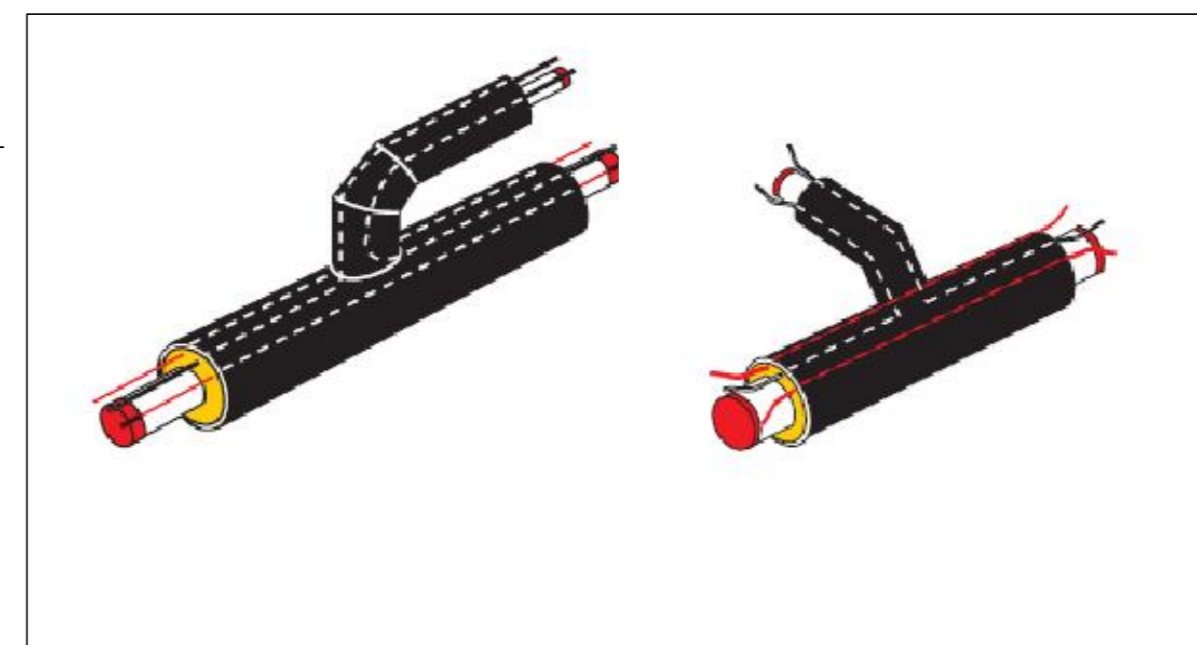


OZNACZENIA:

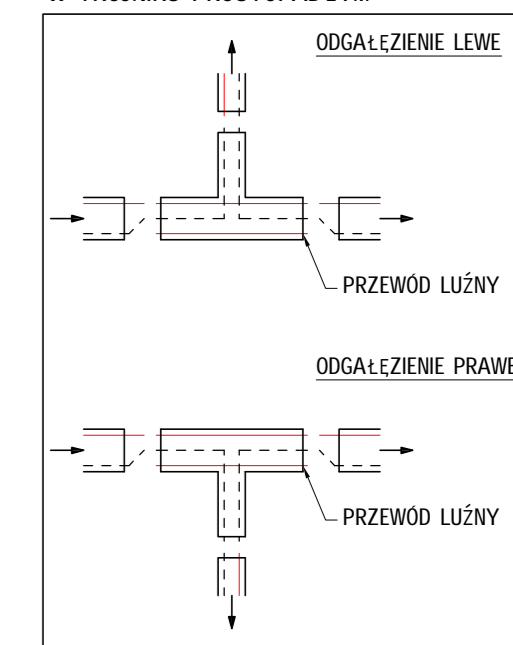
-----	PROJ. SYSTEM ALARMOWY - PRZEWÓD MIEDZIANY BIELONY
-----	PROJ. SYSTEM ALARMOWY - PRZEWÓD MIEDZIANY
Z1=2	ZAŁAMANIE OSI PROJ. SIECI CIEPLNEJ
Tr	ODGAŁĘZIENIE PROJ. SIECI CIEPLNEJ
P	ODLEGŁOŚĆ OD POPRZEDZAJĄCEGO PUNKTU CHARAKTERYSTYCZNEGO (mierzone po długości rury)
P	ODLEGŁOŚĆ OD POCZĄTKU PĘTLI ALARMOWEJ [m]

UWAGA:
WSZYSTKIE TRÓJNIKI WYPOSAŻONE SĄ W TRZY DRUTY ALARMOWE, JAK POKAZANO NA RYSUNKU. DWA "CZERWONE" DRUTY MIEDZIANE UMIESZCZONE PO ZEWNETRZNYCH STRONACH RURY PRZEWODOWEJ BIEGNĄ NA WPROST, NATOMIAST DRUT MIEDZIANY "BIAŁY" UŁOŻONY CENTRALNIE, PRZECHODZI PRZEZ RURĘ ODGAŁĘŻNĄ.

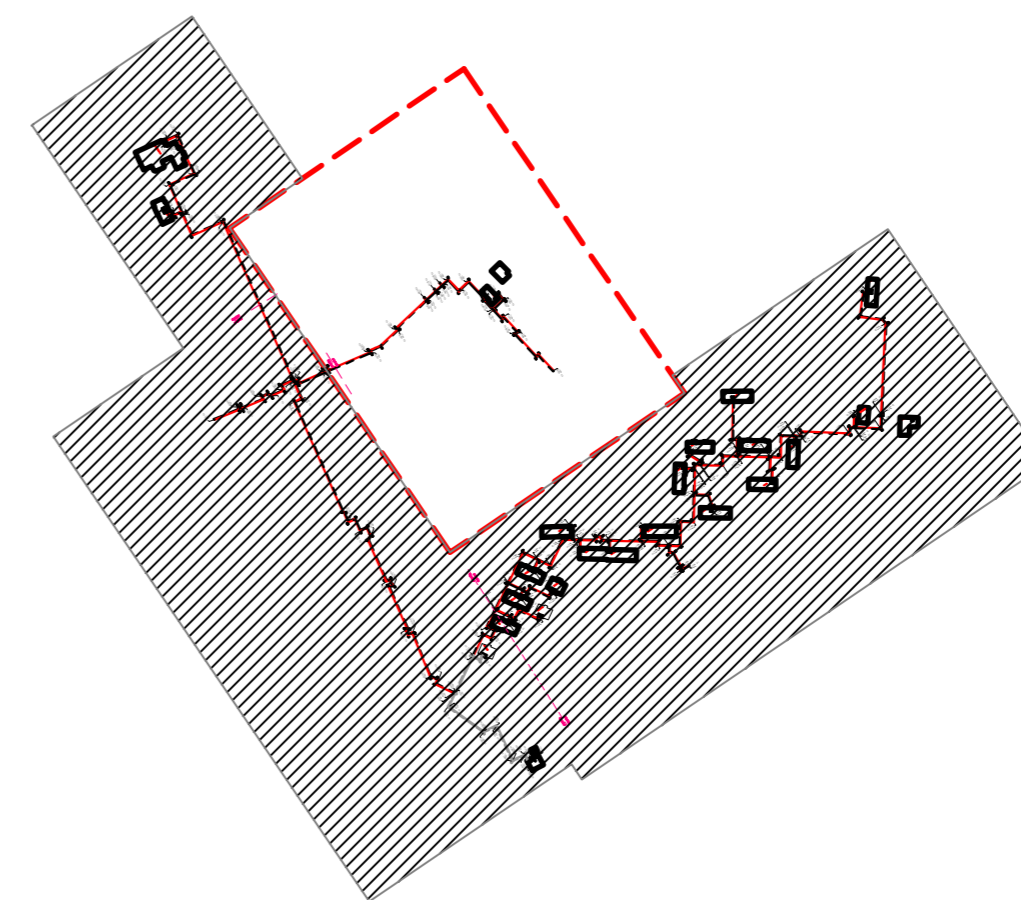
SZCZEGÓŁ ROZMIESZCZENIA PRZEWODÓW ALARMOWYCH W ODGAŁĘZIENIACH



SZCZEGÓŁ POŁĄCZENIA PRZEWODÓW W TRÓJNIKU PROSTOPADŁYM



PODZIAŁ RYSUNKU NA ARKUSZE



Biuro projektowe TECHNIKA SANITARNA KAZIMIERZ KURKOWSKI ul. Grobowa 15/17 88-300 Gniezno tel./fax: +48-55-46-229-65 e-mail: technika.sanitarna@neostrada.pl		
Inwestor GINA POTĘGOWO ul. Kościuszki 5, 76-230 Potęgowo	Projekt BUDOWA SIECI INSTALACJI CIEPŁOWNICZEJ W MIEJSCOWOŚCI POTĘGOWO - ETAP II	
Etap PROJEKT BUDOWLANO-WYKONAWCZY ZAMIENNY	Rysunek SCHEMAT MONTAŻOWY SYSTEMU ALARMOWEGO - ARKUSZ 3	
Branża SANITARNA	Data 08.2016	Skala 1:500
Projektant inż. Kazimierz Kurkowski nr upr. BP-RN-V/153/TO/82-83	Podpis:	
Sprawdził inż. Marek Kolecki nr upr. KUP/0135/POOS/06	Podpis:	
Opracował mgr inż. Jakub Piechowski	Podpis:	
Nr umowy 106/2016	Nr rys. Rys. 25	Rewizja A