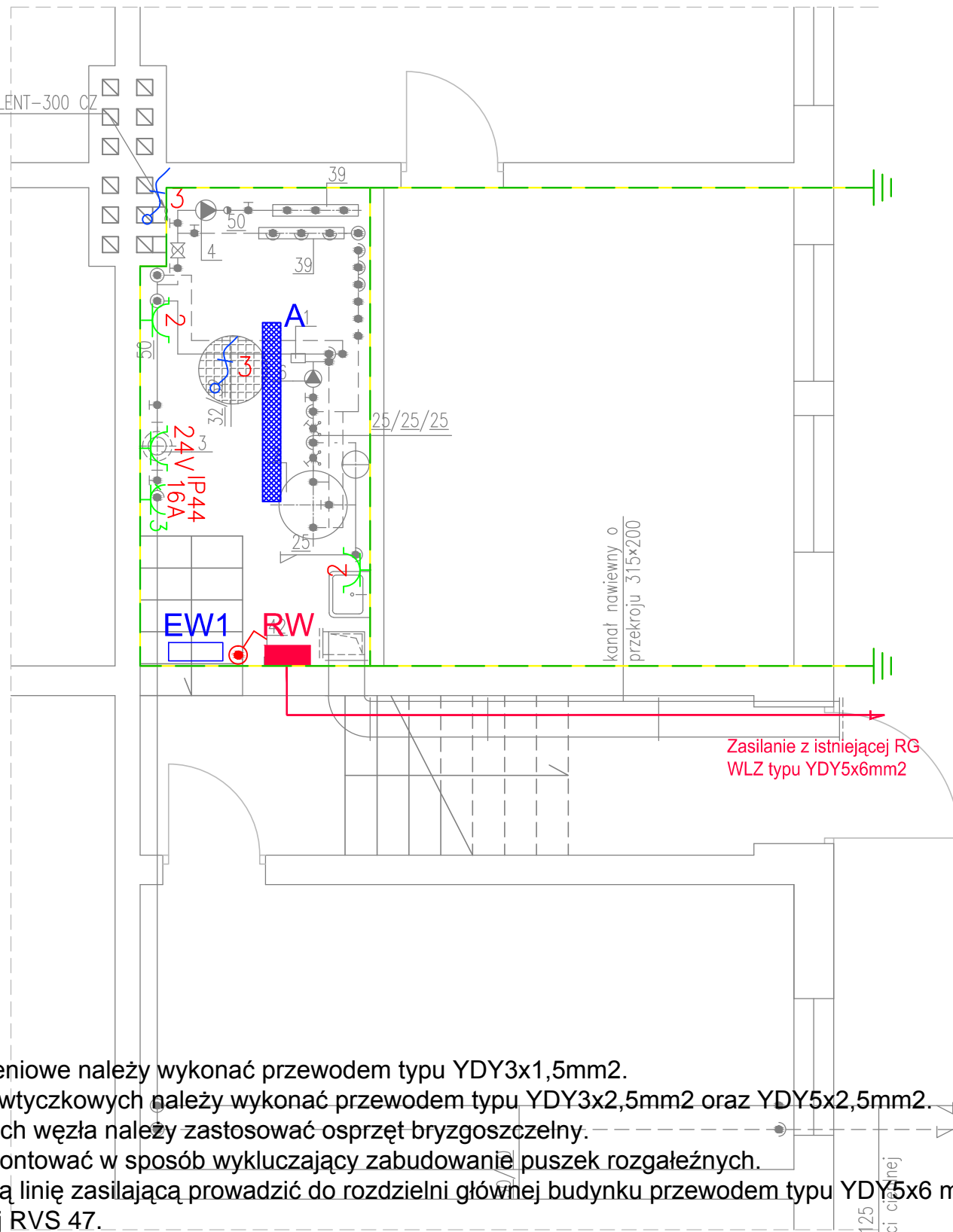


WENTYLATOR SILENT-300 CZ
 $L_w=200 \text{ m}^3/\text{h}$
 $N_s=29 \text{ W}$
 $m=1,25 \text{ kg}$



UWAGI:

1. Instalacje oświetleniowe należy wykonać przewodem typu YDY3x1,5mm².
2. Instalacje gniazd wtyczkowych należy wykonać przewodem typu YDY3x2,5mm² oraz YDY5x2,5mm².
3. W pomieszczeniach węzła należy zastosować osprzęt bryzgoszczelny.
4. Osprzęt należy montować w sposób wykluczający zabudowanie puszek rozgałęźnych.
5. WLZ - wewnętrzną linię zasilającą prowadzić do rozdzielni głównej budynku przewodem typu YDY5x6 mm² w rurce instalacyjnej RVS 47.
6. W rozdzielni głównej (administracyjnej) budynku zainstalować dodatkowe zabezpieczenie - wyłącznik S303-B25.
7. Do pomieszczenia węzła wprowadzić przewód uziemiający i połączyć z projektowaną miejscową szyną wyrównawczą węzła.

Szynę wyrównawczą należy połączyć:

- przewodami ochronnymi (ochronno-neutralnymi),
- instalacje wodociągową,
- instalacje c.o.,
- instalacje kanalizacyjną.

LEGENDA - INSTALACJE ELEKTRYCZNE	
A	oprawa NEPTUN PC T8 2x58W
EW1	oprawa ewakuacyjna VOYAGER LED E3M
	łącznik jednobiegunowy o IP44
	gniazdo wtyczkowe podwójne o IP44
	gniazdo 3-fazowe o IP44
	gniazdo wtyczkowe 24V o IP44
	wypust 1-fazowy dla zasilania pompy zatapialnej
RW	rozdzielnia węzła cieplnego
	uziom miejscowej szyny wyrównawczej

SIEĆ TYPU TN-S

Biuro projektowe



TECHNIKA SANITARNA
KAZIMIERZ KURKOWSKI

86-300 Grudziądz
 ul. Groblowa 15/17
 tel./fax +48-56-46-239-65
 e-mail: technika.sanitarna@neostrada.pl

Inwestor

GMINA POTĘGOWO

ul. Kościuszki 5, 76-230 Potęgowo

Projekt

**BUDOWA SIECI CIEPŁOWNICZEJ WRAZ Z
 WĘZŁAMI CIEPLNYMI W MIEJSCOWOŚCI
 POTĘGOWO**

Etap

PROJEKT BUDOWLANO-WYKONAWCZY

Obiekt

WĘZŁ CIEPLNY W GMINNYM OŚRODKU POMOCY SPOŁECZNEJ
 UL. SZKOLNA 2, 76-230 POTĘGOWO, DZ. NR 41/6

Rysunek

RZUT PIWNIC
 Instalacje elektryczne i AKPiA

Branża

ELEKTRYCZNA

Data

11.2012

Skala

1:50

Projektant

mgr inż. Jakub Paczkowski
 nr upr. KUP/0077/PWOE/10

Podpis:

Sprawdził

inż. Zdzisław Paczkowski
 nr upr. GP.1.7342/128/TO/91-92

Podpis:

Opracował

mgr inż. Janusz Żurek

Podpis:

Nr umowy

23/2012 i 85/2012

Nr rys.

E-01

Rewizja

A