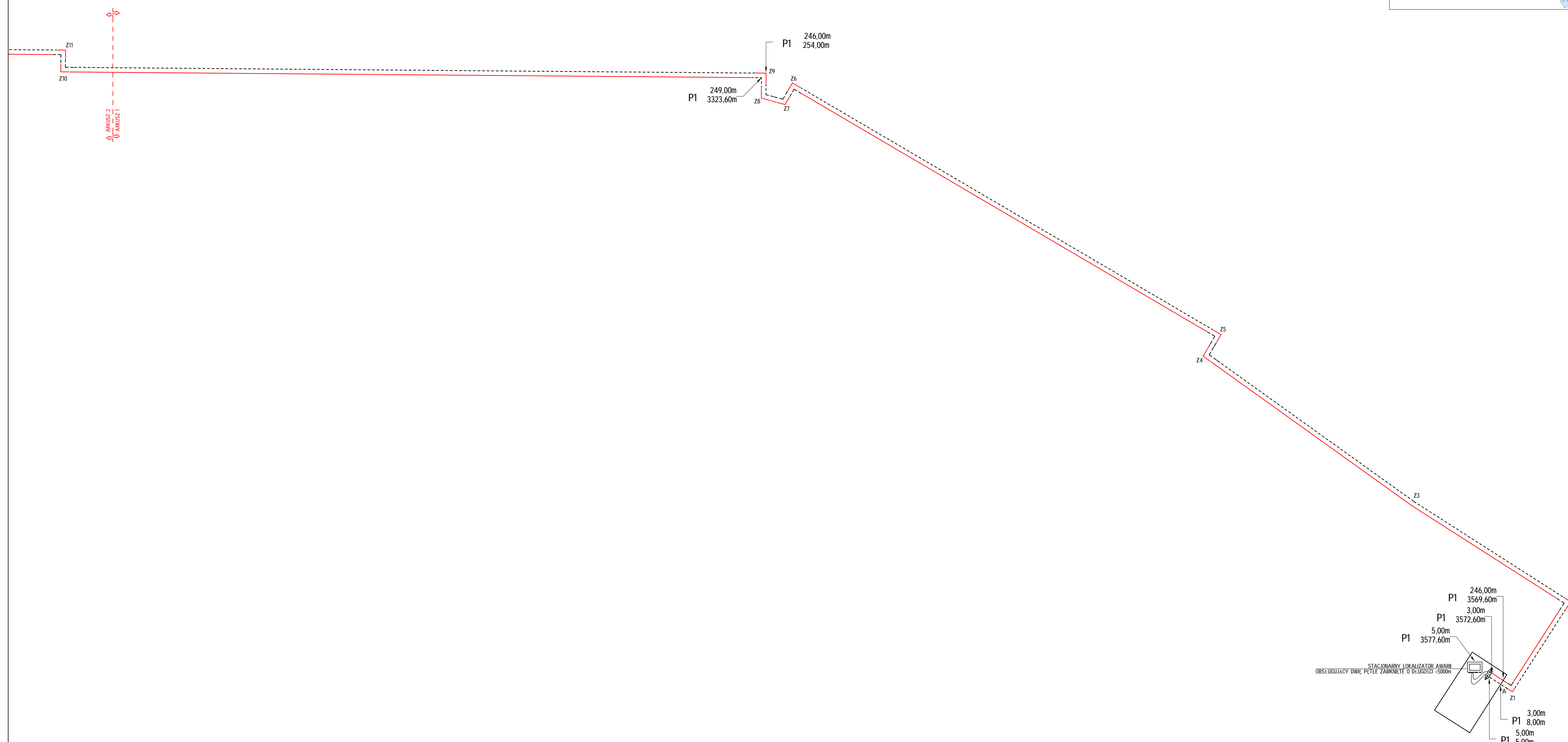
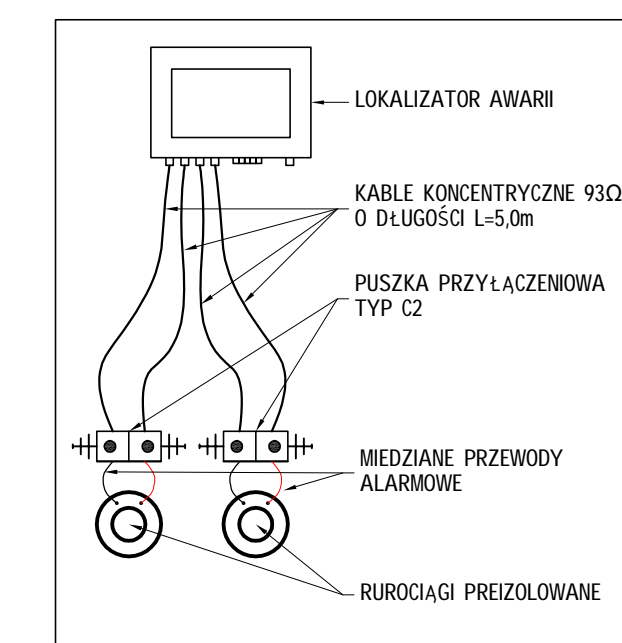



skala 1:500

OZNACZENIA:

-----	PROJ. SYSTEM ALARMOWY - PRZEWÓD MIEDZIANY BIEŁONY
-----	PROJ. SYSTEM ALARMOWY - PRZEWÓD MIEDZIANY
Z1, Z2	ZAŁĄCZANIE OSI PROJ. SIECI CIEPLNEJ
NR PETLI ALARMOWEJ	ODLEGŁOŚĆ OD POPRZEDZAJĄCEGO PUNKTU CHARAKTERYSTYCZNEGO [m]
00,00m	
PX 000,00m	
	ODLEGŁOŚĆ OD POZATKU PETLI ALARMOWEJ [m]

SZCZEGÓŁ PODŁĄCZENIA PRZEWODÓW ALARMOWYCH DO LOKALIZATORA AWARII



			86-300 Grudziądz ul. Grodzka 10/17 tel./fax. +48-56-66-239-65 e-mail: technika.sanitarna@neostrada.pl
Inwestor			GMINA POTĘGOWO ul. Kościuski 5, 76-230 Potęgowo
Projekt			ROZBUDOWA SIECI CIEPŁOWNICZEJ PRZYŁĄCZENIOWEJ NIEZBĘDNEJ DO ODBIORU I PRZESYŁU CIEPŁA ZE ŹRÓDEŁ ODNAWIALNYCH (BIOGAZOWNIA)
Etap			PROJEKT BUDOWLANO-WYKONAWCZY
Rysunek			SCHEMAT SYSTEMU ALARMOWEGO - ARKUSZ 1
Branża	Data	Skala	
SANITARNA	03.2016	1:500	
Projektant	inż. Kazimierz Kurkowski nr upr. BP-RN-V/153/TO/82-83	Podpis:	
Sprawdził	inż. Marek Koleccki nr upr. KUP/O135/POOS/06	Podpis	
Opracował	mgr inż. Jakub Lewandowski	Podpis	
Nr umowy	Nr rysunku	Rewizja	
290/2015	SC-12	A	