

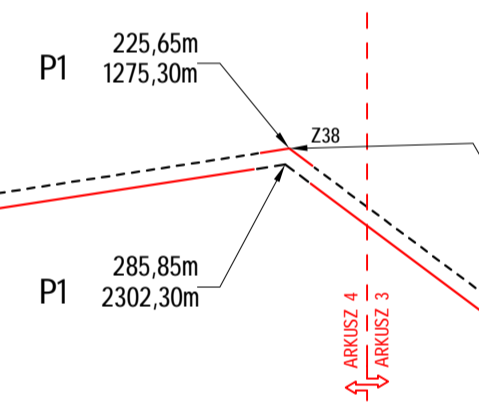
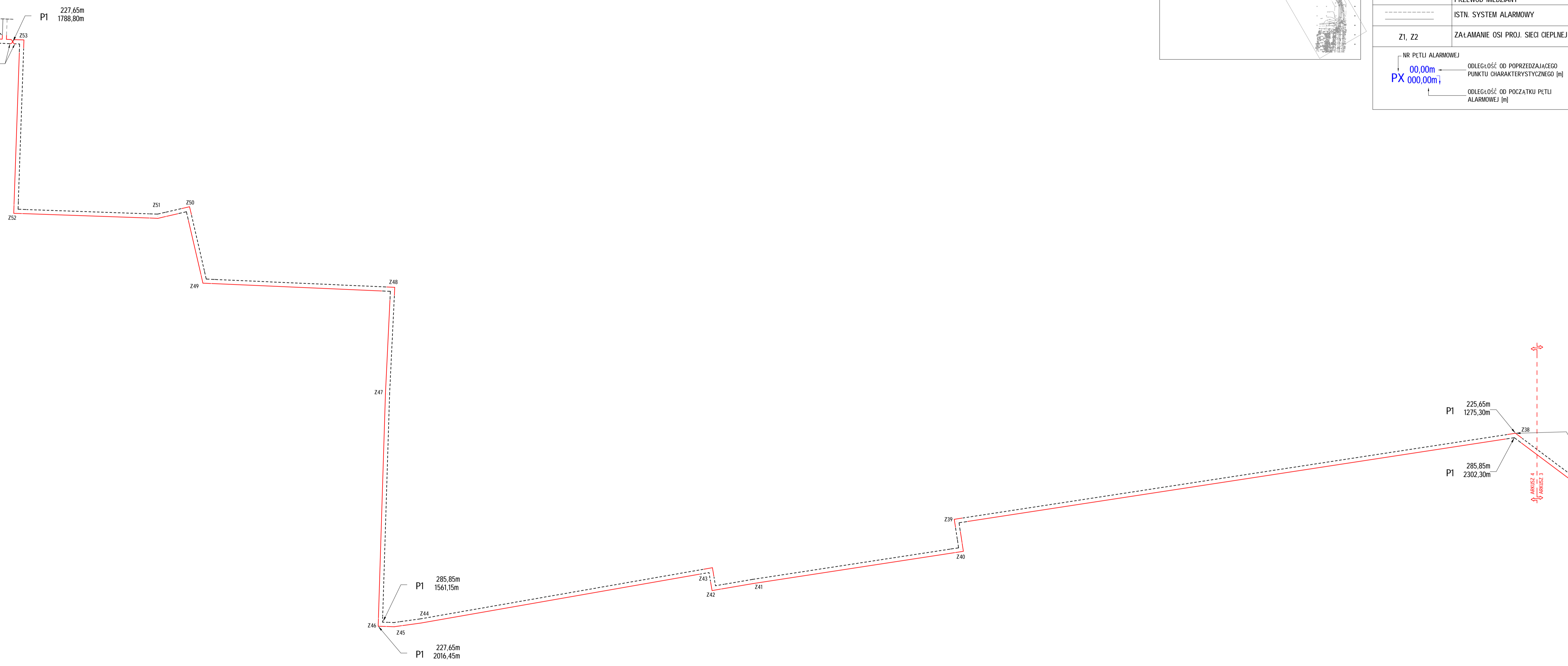
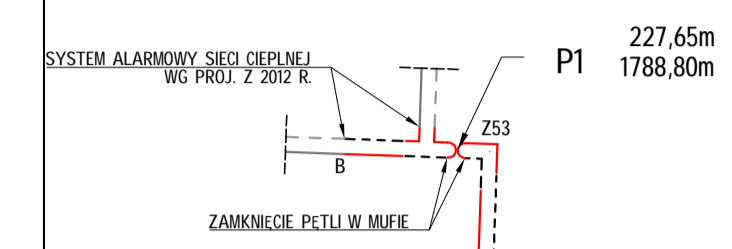
OZNACZENIA:

-----	PROJ. SYSTEM ALARMOWY - PRZEWÓD MIEDZIANY BIELONY
-----	PROJ. SYSTEM ALARMOWY - PRZEWÓD MIEDZIANY
-----	ISTN. SYSTEM ALARMOWY
Z1, Z2	ZALAMANIE OSI PROJ. SIECI CIEPLNEJ

NR PETLI ALARMOWEJ

00,00m — ODLEGŁOŚĆ OD POPRZEDZAJĄCEGO PUNKTU CHARAKTERYSTYCZNEGO [m]

PX 000,00m — ODLEGŁOŚĆ OD POCZĄTKU PETLI ALARMOWEJ [m]



INWESTOR GMINA POTĘGOWO ul. Kościuszki 5, 76-230 Potęgowo		
PROJEKT ROZBUDOWA SIECI CIEPŁOWNICZEJ PRZYŁĄCZENIOWEJ NIEZBĘDNEJ DO ODBIORU I PRZESYŁU CIEPŁA ZE ŹRÓDEŁ ODNAWIALNYCH (BIOGAZOWNIA)		
ETAP PROJEKT BUDOWLANO-WYKONAWCZY		
RYСУNEK SCHEMAT SYSTEMU ALARMOWEGO - ARKUSZ 4		
Branża	Data	Skala
SANITARNA	03.2016	1:500
Projektant	inż. Kazimierz Kurkowski nr upr. BP-RN-V/153/TO/82-83	Podpis:
Sprawdził	inż. Marek Koleccki nr upr. KUP/0135/POOS/06	Podpis
Opracował	mgr inż. Jakub Lewandowski	Podpis
Nr umowy	Nr rysunku	Rewizja
290/2015	SC-15	A