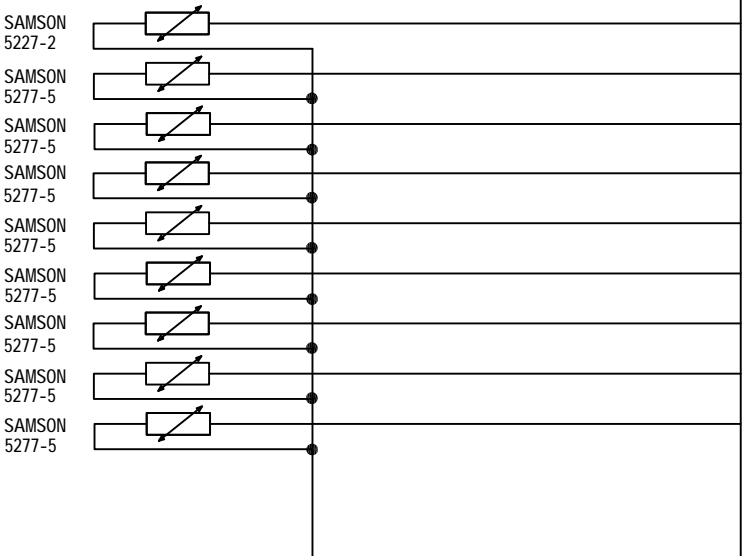


TROWIS 5571



- Uwaga:
1. Czujniki dostarczane wraz z przewodami.
 2. Przed zamówieniem należy zwerifikować długości przewodów.

Investor: NADMORSKIE ELEKTROWNIE		Skala: szkic
Adres: WIATROWE DARŻYNO SP. Z O.O.		Branża: elektryczna
Nazwa rysunku: Schemat podłączenia czujników		
Opracował: mgr inż. Jakub Paczkowski	Podpis:	Nr rys.: E4
Projekował: mgr inż. Jakub Paczkowski	Data: 10-2016	
KUP/0077/PW/OE/10		