

PROJEKT ZAGOSPODAROWANIA PRZESTRZENI PUBLICZNEJ PRZY PRZEDSZKOLU W POTĘGOWIE

SKALA 1:500

LEGENDA

	ZABUDOWA ISTNIEJĄCA		ISTNIEJĄCY WJAZD NA DZIAŁKĘ		ZIELEŃ NISKA – TRAWNIK		OGRPDZENIE PROJEKTOWANE PANELOWE SYSTEMOWE
	SPRZĘT ZABAWOWY PROJEKTOWANY		WEJŚCIE NA TEREN DZIAŁKI		DRZEWA I KRZEWY ISTNIEJĄCE		ELEMENTY ISTNIEJĄCE – ŁAWKA, REGULAMIN PLACU ZABAW
	NAWIERZCHNIA BEZPIECZNA – PIASEK PŁUKANY		WEJŚCIE DO BUDYNKU		KRZEWY PROJEKTOWANE – NP. PEŁCZERZNICA KALINOLISTNA		MIEJSCA GROMADZENIA ODPADÓW
	POWIERZCHNIA Z BETONOWEJ KOSTKI BRUKOWEJ		GRANICA OPRACOWANIA		KRZEWY PROJEKTOWANE – NP. JARZĘBINA, BEZ, KALINA		

① POMOST RUROWY
wys. upadku: 1,50 m
450 x 415

② AUTO
wys. upadku: 1,70 m
472 x 499

③ TABLICA ZE SKLEPEM
wys. upadku: 0,60 m
127 x 107

④ BUJAK LEW
wys. upadku: 0,54 m
320

⑤ BUJAK KONIK
wys. upadku: 0,54 m
320

⑥ PIASKOWNICA Z ZADASZENIEM
wys. upadku: 0,30 m
307 x 279

⑦ BUJAK DINO
wys. upadku: 0,54 m
320

⑧ HUŚTAWKA WAŻKA
wys. upadku: 0,70 m
600 x 340

⑨ STOJAK NA ROWERY
100

⑩ ŁAWKA DREWNIANA
150 x 50

⑪ KOSZ NA ŚMIECI
50 x 50

⑫ LOKOMOTYWA Z WAGONIEM
wys. upadku: 0,30 m
748 x 400

⑬ SZEŚCIOKĄT WIELOFUNKCYJNY
wys. upadku: 2,30 m
710 x 670

⑭ ZJEŹDŻALNIA
wys. upadku: 1,50 m
1620 x 980

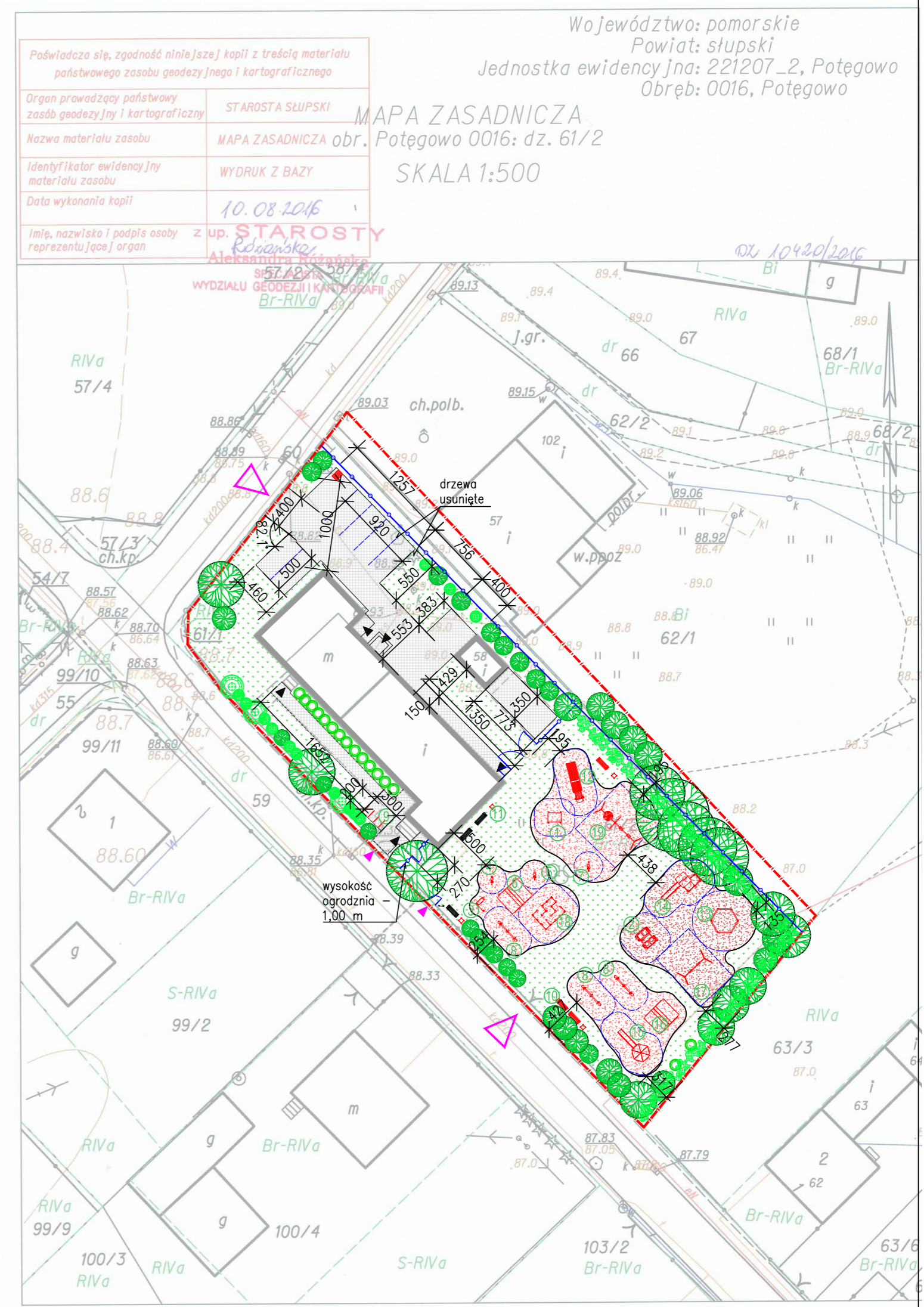
⑮ ZJEŹDŻALNIA
wys. upadku: 1,50 m
1556 x 988

⑯ DOMEK
wys. upadku: 0,55 m
615 x 520

⑰ HUŚTAWKA PODWÓJNA
wys. upadku: 1,50 m
1440 x 980

⑱ LABIRYNT
wys. upadku: 0,90 m
600 x 528

⑳ HUŚTAWKA POTRÓJNA
wys. upadku: 1,5 m
710 x 620



Poświadczam, zgodnie z treścią niniejszej kopii z treści materiału państwowego zasobu geodezyjnego i kartograficznego

Organ prowadzący państwowy zasób geodezyjny i kartograficzny	STAROSTA SŁUPSKI
Nazwa materiału zasobu	MAPA ZASADNICZA obr. Potęgowa 0016: dz. 61/2
Identyfikator ewidencyjny materiału zasobu	WYDRUK Z BAZY
Data wykonania kopii	10.08.2016
Imię, nazwisko i podpis osoby reprezentującej organ	up. STAROSTY Słupski Aleksandra Stankiewicz

Województwo: pomorskie
Powiat: słupski
Jednostka ewidencyjna: 221207_2, Potęgowa
Obręb: 0016, Potęgowa

MAPA ZASADNICZA
Potęgowa 0016: dz. 61/2
SKALA 1:500

BIURO ARCHYTEKTONICZNE MGR INŻ. ARCH. MONIKA STUKAN 76-230 POTĘGOWO, UL. OGRODOWA 15	BIURO OBSŁUGI BUDOWNICTWA MGR INŻ. JAROSŁAW CELBAN 84-300 Łąbork, ul. Słowackiego 13B/1	NR RYSUNKU: A 01
INWESTOR: PROJEKT ZAGOSPODAROWANIA PRZESTRZENI PRZY PRZEDSZKOLU W POTĘGOWIE DZ. NR 61/2, 62/1 obr. POTĘGOWO	INWESTOR: GMINA POTĘGOWO UL. KOSZULSKI 5 76-230 POTĘGOWO	BRANŻA: ARCHITEKTURA
NAZWA RYSUNKU: PROJEKT ZAGOSPODAROWANIA TERENU	UPR. W SPEC. ARCHYTEKTONICZNEJ: 28/POOKK/IV/2014	SKALA: 1:500
PROJEKTOWAŁ: mgr inż. arch. Monika Stukan	UPR. W SPEC. KONSTRUKCYJNO-BUDOWLANEJ: BK.IIF7342/1343/98	DATA: 08/2016
PROJEKTOWAŁ: mgr inż. Jarosław Celban		PODPIS: